



Bir varoluş nedeni: Kalite

İlk fabrika olan Toprak Santeri ve İzolatör Sanayi A.Ş.'nin Mayıs 1980'de Bozüyük'te faaliyete geçmesiyle Toprak Seramik'in hikayesi de başlamış oldu. Gerçekleştirilen yatırımlar neticesinde; Kasım 1982'de duvar karo su üretimine, Şubat 1983'de yarı mamul olarak bilinen frit üretimine, Mart 1983'de yer karo su üretimine, Aralık 1984'de seramik sağlık gereçleri ve aksesuar, 1995'de akrilik küvet, 1996'da ses ve ısı yalıtım malzemeleri, 2001 yılında da porselen karo üretimine başlanmıştır. 1983 yılında kurulan Toprak Seramik ve İnşaat Malzemeleri Pazarlama ve Ticaret A.Ş. Toprak Holding bünyesindeki tesislerde üretilen Yapı Grubu ürünlerinin dağıtım ve pazarlama işlevlerini üstlenmektedir. Bozüyük ve Eskişehir'de karo seramik, porselen karo, seramik sağlık gereçleri, döküm küvet ve radyatör, akrilik küvet ve İzotoprak fabrikalarında son teknoloji ile üretilen sınırsız ürün çeşitlerinin Türkiye genelindeki satış ve pazarlaması, 300

yetkili satıcı ve 38 mağaza ile yapılmaktadır. Topluluğun sanayi kuruluşlarınca üretilen ürünlerin dış pazarlarda tanıtımı ve satışı ise Amerika, Almanya, İngiltere, Fransa ve Polonya'da bulunan şirket ve ofisleri aracılığı ile Toprak Dış Ticaret A.Ş. gerçekleştirmektedir. Toprak Seramik ve İnş. Malz. Paz. ve Tic. A.Ş. Türkiye genelinde bulunan 38 mağazasında Holding yapı grubunca üretilen ürünlerin yanı sıra, klima, kat kaloriferi, armatür, boru, fittings, mutfak ve banyo dolapları gibi toplulukça üretilmeyen diğer inşaat malzemelerinin satışını da gerçekleştirmektedir. Toprak Seramik ve İnşaat Malzemeleri Pazarlama ve Ticaret A.Ş.'nin her zevke ve her bütçeye hitap eden ürün grupları içinde yer ve duvar karoları, birbirinden şık seramik banyo takımları, hidromasajlı akrilik küvetlerin yanı sıra çocuklara, yaşlılara ve toplu yaşama alanlarına yönelik özel tasarımlı ürünler de yer almaktadır.

Quality Policy

The story of Toprak Seramik started with the opening of the factory, Toprak Santeri ve İzolatör Sanayi A.Ş., in Bozüyük in 1980. With the additional investments, the factory started to produce wall tiles in 1982, semi-finished product frit in 1983, wall tiles in March 1983, sanitaryware and accessories in December 1984, acrylic bathtubs in 1995, heat and sound insulation products in 1996 and porcelain tiles in 2001.

Toprak Seramik ve İnşaat Malzemeleri Pazarlama ve Ticaret A.Ş., founded in 1983, has taken on the distribution and marketing functions of the Building Group products manufactured in Toprak Holding facilities.

Sale and marketing Turkey-wide of ceramic tile, porcelain tile, ceramic sanitary ware, cast bathtubs and radiator heaters and acrylic bathtubs manufactured in Bozüyük and Eskişehir and the countless types of products manufactured by state-of-the-art technology in Izotoprak factories are made through 300 authorized dealers and 38 shops. Promotion and sale of products manufactured by the industrial facilities of the group in foreign markets is carried out by Toprak Dış Ticaret A.Ş. through companies and offices located in US, Germany, Britain, France and Poland. Toprak Seramik ve İnşaat Malzemeleri Pazarlama ve Ticaret A.Ş., in addition to products manufactured by Holding's Construction Group, in its 38 sales outlets in Turkey, also sells non-Toprak products such as air conditioners, suite boilers, faucets, pipes, fittings, and kitchen and bathroom cabinets.



Toprak akrilik banyo küvetleri ve duş teknelerinin, TSE EN 198; yer ve duvar karolarının, TS-EN 176 ve TS-EN 159; sağlık gereçleri ürünlerinin, TSE ISO 9003 kalite sistemi ve TSE ISO 9001 kalite sistemi; izotoprak ürünlerinin, TSE ISO 9002 kalite sistemi belgeleri olup, aynı zamanda Alman DIN standartları, Hollanda KIWA standartları, İngiliz BS standartları, Fransız NF standartları, Singapur standartlarının ilgili kalite belgelerine de sahiptir.

Toprak Seramik ve İnşaat Malzemeleri Pazarlama ve Ticaret A.Ş.'s product range includes affordable and tasteful floor and wall tiles, elegant washroom sets, acrylic bathtubs that provide hydro-massage and other special fittings that meet the requirements of the elderly, disabled and public toilets.

Toprak Seramik has acquired the following Turkish quality certificates: TSE EN 198 (acrylic bathtubs and shower tanks), TS-EN 176 and TS-EN 159 (floor and wall tiles), TSE ISO 9003 and TSE ISO 9001 (sanitary ware), TSE ISO 9002 (products of İzotoprak). Globally Toprak has acquired German DIN certificates, Holland KIWA certificates, English BS certificates, French NF certificates and Singaporean certificates.

Eskişehir karo fabrikası

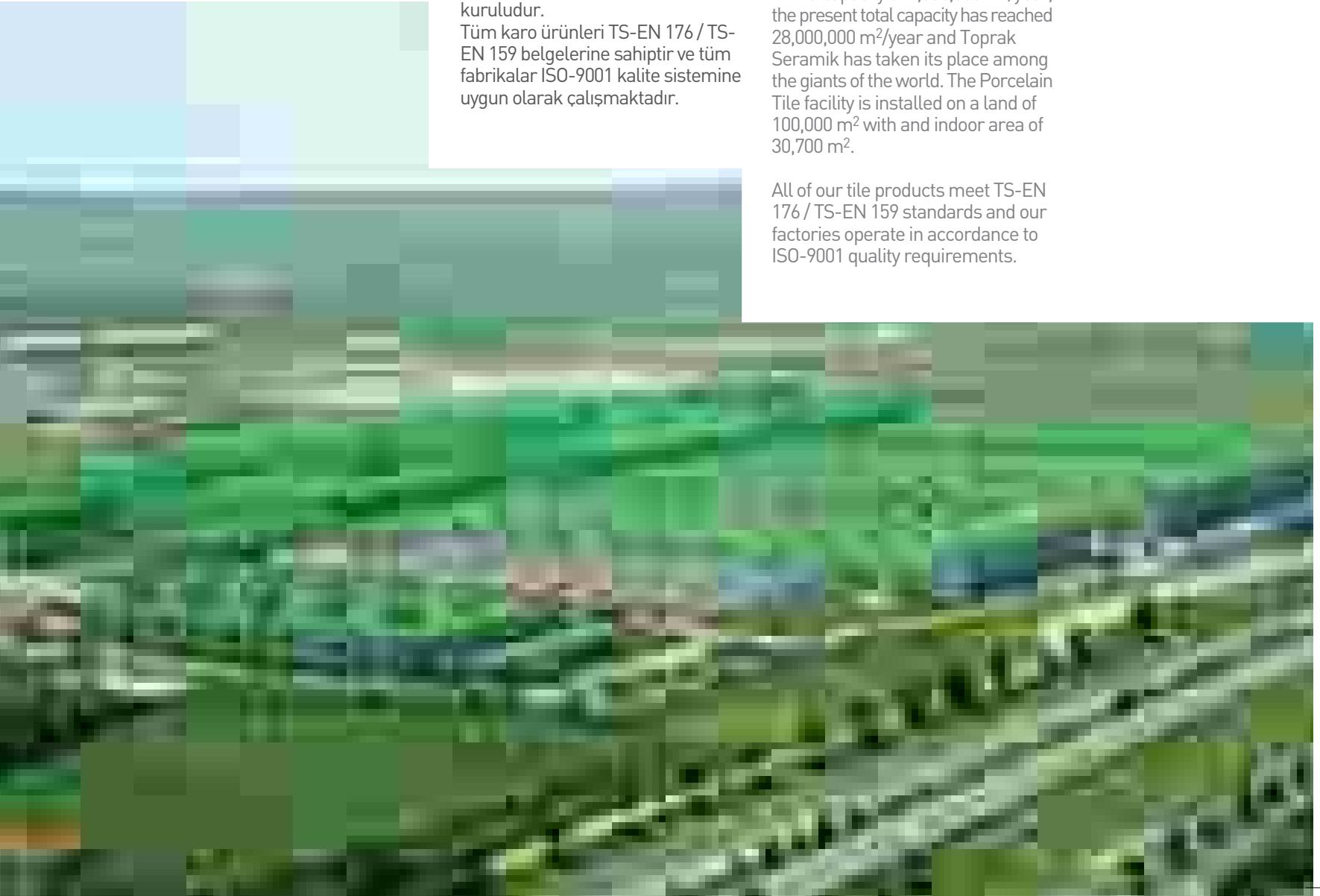
Teknolojinin takip edilebilmesi ve pazarın ihtiyaçlarına daha hızlı cevap verilebilmesi için Bozüyük'teki fabrikalardan sonra 1996 yılında 16 milyon m²/yıl kapasite ile Eskişehir Karo Fabrikası devreye alınmıştır. 1.020.000 m² arazi üzerine kurulan fabrika 117.645 m² kapalı alanda faaliyet göstermektedir. Dönemin en son teknolojileri ile donatılan Porselen Karo Fabrikası'nın da 2001 yılında 2.000.000 m²/yıl kapasite ile üretime geçmesiyle bugün toplam mevcut kapasite 28.000.000 m²/yıl ulaşmış ve Toprak Seramik dünya devleri arasında yerini almıştır. Porselen Karo Tesisi 100.000 m² arazide, 30.700 m² kapalı alanda kuruludur. Tüm karo ürünleri TS-EN 176 / TS-EN 159 belgelerine sahiptir ve tüm fabrikalar ISO-9001 kalite sistemine uygun olarak çalışmaktadır.

Eskişehir tile factory

To follow the advancements in technology and meet the demands of the growing market, Eskişehir tile factory was established in 1996 with an annual capacity of 16,000,000 m², following the factories in Bozüyük. This factory is located on a land that is 1,020,000 m²; the indoor area is around 117,645 m².

After starting production of porcelain tile factory which is equipped with state-of-the-art technologies in 2001 with a capacity of 2,000,000 m²/year, the present total capacity has reached 28,000,000 m²/year and Toprak Seramik has taken its place among the giants of the world. The Porcelain Tile facility is installed on a land of 100,000 m² with and indoor area of 30,700 m².

All of our tile products meet TS-EN 176 / TS-EN 159 standards and our factories operate in accordance to ISO-9001 quality requirements.



Bozüyük karo fabrikası



Bozüyük tile factory

Bozüyük Tile Factory was the first factory of Toprak Seramik and was established in 1978. The factory is located on a land that is 344,000 m² and has an indoor area of 65,000 m². Tile production in the factory started in November 1982 with a capacity of 2,000,000 m². Today, the annual capacity of Bozüyük Tile Plant is around 10,000,000 m².

Toprak Seramik Group is a whole

Toprak Seramik Grubu'nun ilk fabrikası Bozüyük'te 1978 yılında 344.000 m² arazi üzerine kurulan, 65.000 m² kapalı alanlı Bozüyük Karo Fabrikası'dır. İlk karo üretimine Kasım 1982'de 2 milyon m² kapasite ile başlamış olup, bugünkü kapasitesi 10.000.000 m²/yıldır.

Toprak Seramik Grubu ana üretimin yapıldığı fabrikalarla beraber hammadde hazırlama tesisleri, frit üretim fabrikası ve özel dekorlu üretim tesisi ile bir bütündür. Bozüyük Karo Fabrikası ISO-9001 kalite sistemine uygun olarak çalışmaktadır ve tüm karo ürünleri TS-EN 176 / TS-EN 159 belgelerine sahiptir.

Toprak Seramik sektörde üretiminin en büyük payını ihraç eden şirkettir. Karoların %50'si başta Amerika, İngiltere, Almanya olmak üzere dünyanın 40 ülkesine ihraç edilmektedir. Türk seramik sanayinin bugünkü gelişmiş durumuna ulaşmasında büyük katkıları olan Toprak Seramik Grubu, bundan sonrası için de dünya pazarı için üretim yapmak ve üretim alanında rekabette önder olmak hedefinde olacaktır.

with the raw material preparation facilities, frit manufacturing plant and special décor production facility together with the plants where main production is carried out.

All of our tile products meet TS-EN 176 / TS-EN 159 standards and our factories operate in accordance to ISO-9001 quality requirements. Toprak Seramik is the company which exports the greatest portion of its

production in the industry. 50 % of the tiles are exported to 40 countries in the world led by US, Britain and Germany. Toprak Seramik Group, which has made major contributions to Turkish ceramic industry's reaching the present advanced state, will target from now on to manufacture for the world markets and to be the leader in competition in the field of production.

Porselen karo fabrikası

Porcelain tile factory

Dönemin en son teknolojileri ile donatılan Porselen Karo Fabrikası'nın 2001 yılında 2.000.000 m²/yıl kapasite ile üretime geçmesiyle bugün toplam mevcut kapasite 28.000.000 m²/yıl ulaşmış ve Toprak Seramik dünya devleri arasında yerini almıştır. Porselen Karo Tesisi 100.000 m² arazide, 30.700 m² kapalı alanda kuruludur.

Tüm karo ürünleri gibi porselen karolar da TS-EN 176 belgesine sahiptir ve fabrika ISO-9001 kalite sistemine uygun olarak çalışmaktadır. Porselen Karo diğer karolarda kullanılan hammaddelere göre daha beyaz pişen, daha kıymetli ve daha rafine hammaddelerin, yer karolarından 30-40°C daha yüksek sıcaklıkta olmak üzere 1210-1220°C'de pişirilmesiyle elde edilir. Porselen bünye kompakt, homojen ve çok az miktarda mikro gözeneklidir. Bu nedenle normal yer karolarına göre yüzey sertliği ve aşınma dayanımı daha yüksektir.

Porselen karolar üretim tekniğine göre sırlı porselen karolar ve sırsız porselen karolar olmak üzere ikiye ayrılır. Sırsız porselen karolar da kendi aralarında aynı teknik ve estetik yapıdan oluşanlar veya farklı estetik ve teknik yapı katmanlarının preslenmesi ile oluşanlar olarak iki alt gruba ayrılır.

Porselen karoların hem yurt içi hem de yurtdışında pazar payı gittikçe artmaktadır. Üretimimizin %65'i dünyanın birçok ülkesine ihraç edilmektedir.

With starting production of Porcelain Tile Factory equipped with state-of-the-art technologies in 2001 with a capacity of 2,000,000 m²/year, the present total capacity has reached 28,000,000 m²/year and Toprak Seramik has taken its place among global giants. Porcelain Tile Factory is installed on an indoor area of 30,700 m² on a land of 100,000 m². Both our porcelain and ceramic tile products meet TS-EN 176 standard and our factories operate in accordance to ISO-9001 quality requirements.

Porcelain tile is obtained through firing of raw materials that are fired whiter, which are more valuable and more refined compared to raw materials used for other tiles at 1210-1220 °C, 30-40 °C higher than for floor tiles. Porcelain structure is more compact, homogeneous and with very few micro pores. Therefore, surface hardness and wear and tear resistance is higher than that of regular floor tiles.

Porcelain tiles are divided into two categories: glazed and unglazed. Unglazed porcelain tiles are further divided into two sub categories, one being those with the same technical and aesthetical structure and those created by pressing of different aesthetical and technical composition layers.

The market share of porcelain tiles domestically and internationally is growing. 65 % of our production is exported to numerous countries in the world.

Sağlık gereçleri fabrikası

Sanitaryware factory

Dünyanın en büyük üreticilerinden biri olan Toprak Seramik Grubu, Bozüyük Karo Fabrikası'ndan sonra grubun 2.fabrikası olan Seramik Sağlık Gereçleri Fabrikası 1.100.000 adet/yıl kapasite ile 1984 yılında devreye girmiştir. Böylece Toprak Seramik birbirini bütünleyen karo ve sağlık gereçlerini Türkiye'de ilk defa aynı grup çatısı altında toplamıştır. Sağlık Gereçleri Fabrikası 181.000 m² arazi üzerine kurulmuş olup 53.000 m² kapalı alana sahiptir.

Tesislerde yüksek basınçlı döküm sistemi, robotla sırlama gibi en son teknolojiler kullanılmakta olup, ISO-9001 kalite sistemine uygun olarak çalışılmaktadır. Ürünlerin tamamı TSE belgelidir ve WRC, KIWA, LGA, AFNOR, PSB gibi yurtdışı standart belgelerine de sahiptir.

Toprak Seramik, sektörde üretiminin en büyük payını ihraç eden şirkettir. Sağlık gereçlerinin %80'i başta İngiltere, Almanya, Hollanda olmak üzere dünyanın pek çok ülkesine ihraç edilmektedir.

Sanitaryware Factory is the second largest factory of Toprak Seramik, one of the major manufacturers in the world, after Bozüyük Tile Factory and was established in 1984. Tile production in the factory started with an annual capacity of 1,100,000 pieces. Toprak Seramik was the first company in Turkey to have two complimentary products, such as sanitaryware and tiles, under one roof. The factory is located on a land that is 181,000 m² and has an indoor area of 53,000 m².

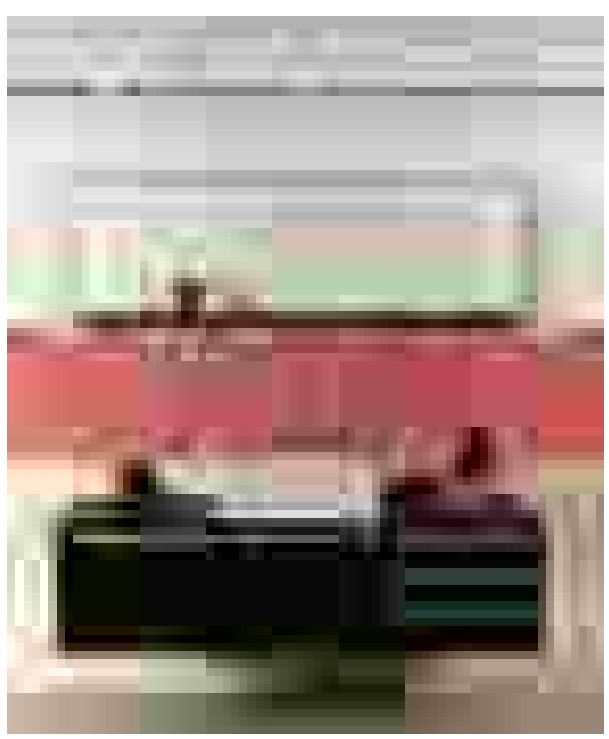
Sanitaryware factory operates in accordance with ISO-9001 quality requirements. It utilizes state of the art technology such as high pressure casting and robotic glazing. All of our sanitaryware products have the related certificates from Turkish Standards Institute and other international certificates such as WRC, KIWA, LGA, AFNOR and PSB.

Toprak Seramik is the company exporting the largest portion of its largest production in the industry. Every year it exports about 80% of its production. Its main international markets are UK, Germany and Holland.

Renkler dünyasının alternatifleriyle buluşmaya hazırlanın...

Toprak Seramik'in ürün kartelasına eklediği son ürünlerden biri olan luxe serisi sıra dışı ebatıyla karşımıza çıkıyor. 12,5X40 ebatında üretilen luxe serisiyle renklerin sıcaklığını yakalayacaksınız. Farklı döşeme seçeneklerini de kullanabileceğiniz luxe serisinin 5x33 ve 3x33 ebatlarında değişik alternatifli bordürleri de bulunmaktadır. Su yeşilinden pembeye Mocadan kreme mat ve parlak fonların bir arada bulunduğu bu iddialı ürün sizi ayrıcalıklı olmaya davet ediyor...

LUXE



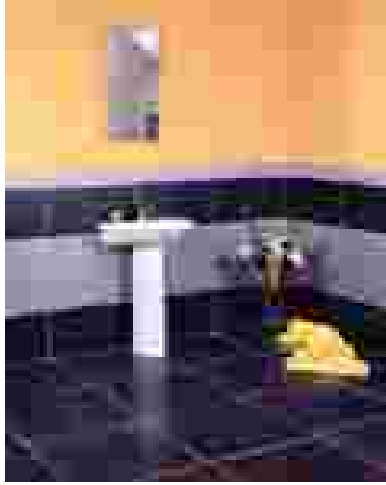
Get ready to meet the alternatives from the Color World...

Toprak Seramik stands apart with its latest line, Luxe, added to its wide range of products, that comes in an extraordinary size. The Luxe line, which comes in size 12,5*40 will strike you with its warm colors. It is also

possible to use the line with different compositions as it offers numerous border

choices that come in sizes 5*33 and 3*33. The wide color range of the Luxe line ranges from Moca to Cream both available in glossy and matt styles assures you the privilege of being different.

KARİZMA



Bir Toprak Seramik ürünü olan Karizma sizi kelimelerin ifade edemediğinden daha çok anlatıyor. Nefes kesici, modern ve yenilikçi bir başyapıt olan, İtalyan tarzından esinlenerek tasarlanan ve belirgin şekilde farklı olan Karizma sanki Michelangelo tarafından yaratılmış hissi veriyor. Süslü çizgileri ve üstün seçkinliği ile Karizma banyo tasarımına son noktayı koyuyor. Kısaca çağdaş bir klasik olan ürün cesur ifadesiyle sizi çevrenizde farklı kılıyor.

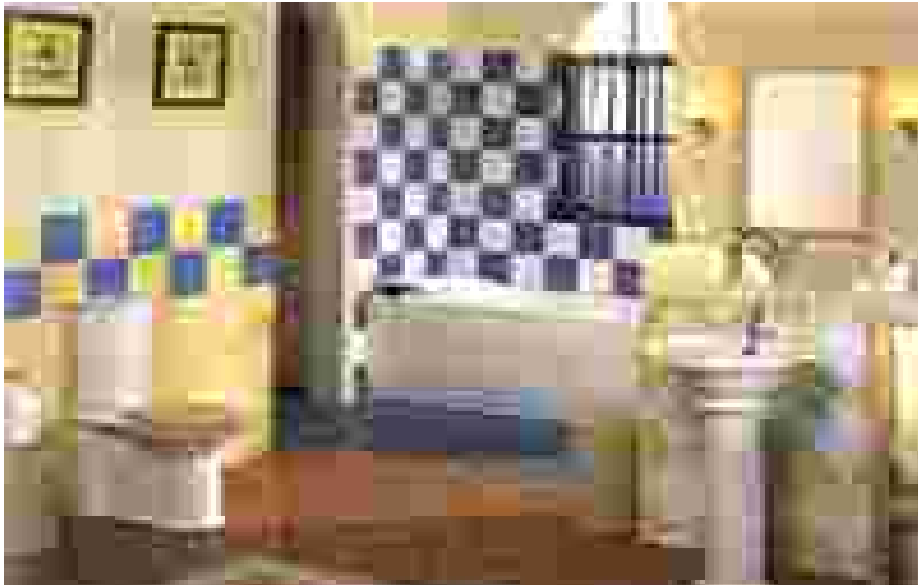
Karizma from Toprak Seramik says more about you than mere words ever can.

A ceramic masterpiece that is breathtaking, modern and innovative, drawing upon the Italian influence, strikingly distinctive, Karizma could have been created by Michelangelo himself. The ornate lines and its supreme elegance make it the ultimate in bathroom design. This product itself makes a bold statement and will make you the talk of the neighbourhood, in short a contemporary classic.

Doğal görünümü, farklı renkleri, sade ve düz yüzeyi ile Brussels hem klasik hem de modern mekanlara uyum sağlıyor. Brussels; Gri, Fildişi ve siyah tonlarındaki renkleriyle iç ve dış mekanları farklılığa taşıyor.

Brussels fits classical and also modern spaces with its natural look, different colors and plain and smooth surface. Brussels carries interior and exterior spaces to a different platform with its Gray, Ivory and Black tone colors.

BRUSSELS



Seramiğin hayat bulduğu topraklar

Çanakkale Seramik Kalebodur

Seramiğin hayat bulduğu, insanlık mirasını oluşturduğu topraklar. Ve Anadolu topraklarında doğan 7.000 yıllık bir gelenekle, adını seramikten alan bir kent... Çanakkale...Troas döneminde, seramik çanak ve çömleklerle başlayan seramik geleneği bugün, adını verdiği kentte Çanakkale Seramik ve Kalebodur'la devam ediyor. Troas'luların seramik olarak değerlendirdiği topraklar, bugün yine seramik olarak yaşamı güzelleştiriyor, yaşamı kolaylaştırıyor.

Doğayla iç içe ve doğayla barışık üretim

Seramik geleneğinin bugünkü temsilcisi Çanakkale Seramik, seramiğin anavatanında, Çanakkale'de, Çan'da doğdu. Seramiği yaratan üç unsurun toprak, su ve ateşin birarada bulunduğu topraklarda hayat buldu. Çan; kil, kaolin, pegmatit gibi seramik üretiminde kullanılan hammaddelerin zengin olarak bulunduğu topraklara sahip. Ateş, zengin linyit yataklarından geldi. Su ise, Çan yöresinin en zengin olduğu kaynaklardan biri. Toprak, ateş, su... Üç ana unsur, Çan'ı binlerce yıl olduğu gibi bugün de seramik merkezi yaptı. İnsan beyni, insan yaratıcılığı ve insan hüneri devreye girdi ve modern seramik geleneği, Çanakkale Seramik doğdu.

Türkiye'nin ilk seramik fabrikası

Türkiye'nin ilk seramik karo üreticisi olan Çanakkale Seramik Fabrikaları A.Ş. 1957 yılında, ilk yer karosu üreticisi olan Kalebodur Seramik Sanayi A.Ş. ise 1972 yılında Dr. İbrahim Bodur tarafından kuruldu.

Çanakkale Seramik ve Kalebodur markaları ile üretimini sürdüren Kaleseramik 60 milyon m² yıllık üretim kapasitesi ile tek bir alanda üretim yapan dünyanın en büyük seramik kuruluşudur.

Toplam 1.200.000 m² açık alan ve 500.000 m² kapalı alanda kurulu 45 fabrikada üretimini sürdüren Kaleseramik, 25 milyon m²/yıl duvar karosu ve 30 milyon m² yer karosu ve 5 milyon m² granitin yanısıra, 15.000 ton izolator, 5000 ton refrakter üretimi kapasitesine sahiptir. 40 değişik ebatla 2000 çeşit yer karosu ve 30 değişik ebatla 1350 çeşit duvar karosu üreten Kaleseramik, her yıl yaklaşık 200 çeşit yeni ürünü tüketicilerin beğenisine sunuyor.

The earth ceramic came to life from

The earth where ceramic came to life and form the heritage of the human being and a city getting its name from ceramic in a 7,000 year old tradition originating from the Anatolian earth... Çanakkale... The ceramic tradition, which started in the Troas era with ceramic pots and bowls, today lives on with Çanakkale Seramik and Kalebodur in the town it gave its name to. The earth turned into ceramic by the people of Troas, today again makes life beautiful, makes life easy in the form of ceramic again.

Production intertwined with nature and at peace with nature

Ceramic tradition's current representative Çanakkale Seramik was born in Çan, Çanakkale in the motherland of ceramic. It came to life in the soils where the three elements creating the ceramic, earth, water and fire are found together. Çan has earth rich in raw materials used in ceramic production like clay, kaolin and pegmatite. Fire came from the rich lignite deposits. Water, on the other hand, is one of the most abundant resources in the Çan region. Earth, fire and water... The three main elements made Çan a ceramic center today just as it was thousands of years ago. The human brain, the creativity of man and the skill of man came together and he modern ceramic tradition Çanakkale Seramik was born.

The first ceramic plant in Turkey

Çanakkale Seramik Fabrikaları A.Ş., which is the first ceramic tile manufacturer in Turkey, was founded in 1957 and Kalebodur Seramik Sanayi A.Ş., which is the first floor tile manufacturer in Turkey, in 1972, by Dr. İbrahim Bodur.



Dünyanın en modern teknolojisine sahip Kaleseramik, dünya norm ve standartlarında üretim yaparken, Türk seramik üretiminin % 33'ünü karşılamakta ve seramik ihracatının da % 40'nı gerçekleştirmektedir. Kalitesini tüm dünyaya kanıtlamış olan Kaleseramik, 5 kıtada 60'ın üzerinde ülkeye ihracat yapmaktadır.

Kaleseramik kalite sistemini Çanakkale Seramik ve Kalebodur markalarına ait yer, duvar seramik kaplama malzemeleri ve izolatör üretimleri için ISO 9001:2000 Kalite Yönetim Sistem Standardına uygunluk yönü ile Türk Standartları Enstitüsü tarafından TS EN ISO 9001:2000, Almanya DQS tarafından DIN EN ISO 9001:2000, Uluslararası IQNET tarafından ISO 9001:2000 ve İngiltere CICS tarafından BS EN ISO 9001:2000 sertifikaları ile belgelendirmiştir.

Çanakkale Seramik markalı ürünlerin TS EN 159 ve TS 202 standartlarına uygunlukları Türk Standartları Enstitüsü, Avrupa Standardı DIN EN 159'a uygunlukları SFV/Almanya ve Amerikan standardı ANSI A 137.1'e uygunlukları USTC/Amerika bağımsız laboratuvarları muayene ve deneyleri ile belgelendirilmiştir.

Kalebodur markalı ürünlerin TS EN 176 ve TS 12005 standartlarına uygunlukları Türk Standartları Enstitüsü, Avrupa Standardı DIN EN 176'a uygunlukları SFV/Almanya ve İngiliz standardı BS EN 176'ya ve uluslararası ISO 13006'ya uygunlukları CICS/İngiltere bağımsız laboratuvarları muayene ve deneyleri ile belgelendirilmiştir.

Çanakkale Seramik ve Kalebodur markalı seramik kaplama malzemeleri İsrail Standartlar Enstitüsü S II standart belgesine de sahiptir.

Çanakkale Seramik markası ile üretimini yaptığı izolatörlerin TS 76, TS EN 60383, TS 595 ve TS 9550'ye uygunluk ve imalat yeterlilikleri Türk Standartları Enstitüsü tarafından sertifikalandırılmıştır. Ayrıca zincir ve mesnet tipi izolatörlerinin IEC (International Electricity Committee) standartlarına uygunlukları uluslararası bağımsız laboratuvar tip test raporları ile belgelendirilmiştir.

Kaleseramik, which is engaged in production with Çanakkale Seramik and Kalebodur trademarks is the largest ceramic undertaking in the world, manufacturing in a single site with its 60 million m² annual production capacity.

Kaleseramik, which manufactures in 45 plants installed on a total outdoor area of 1,200,000 m² and indoor area of 500,000 m² has a production capacity of 15,000 ton insulators and 5,000 tons refractors, in addition to 25 million m²/year wall tiles, 30 million m² floor tiles and 5 million m² granite. Kaleseramik, which manufactures 2,000 types of floor tiles in 40 different sizes and 1,350 types of wall tiles in 30 different sizes; launches 200 new products each year for appreciation of consumers. Equipped with the most modern technology in the world, Kaleseramik accounts for 33 % of Turkish ceramic production and 40 % of ceramic exports as it manufactures to world norms and standards. Kaleseramik, which has proven its quality to the whole world, exports to over 60 countries in 5 continents.

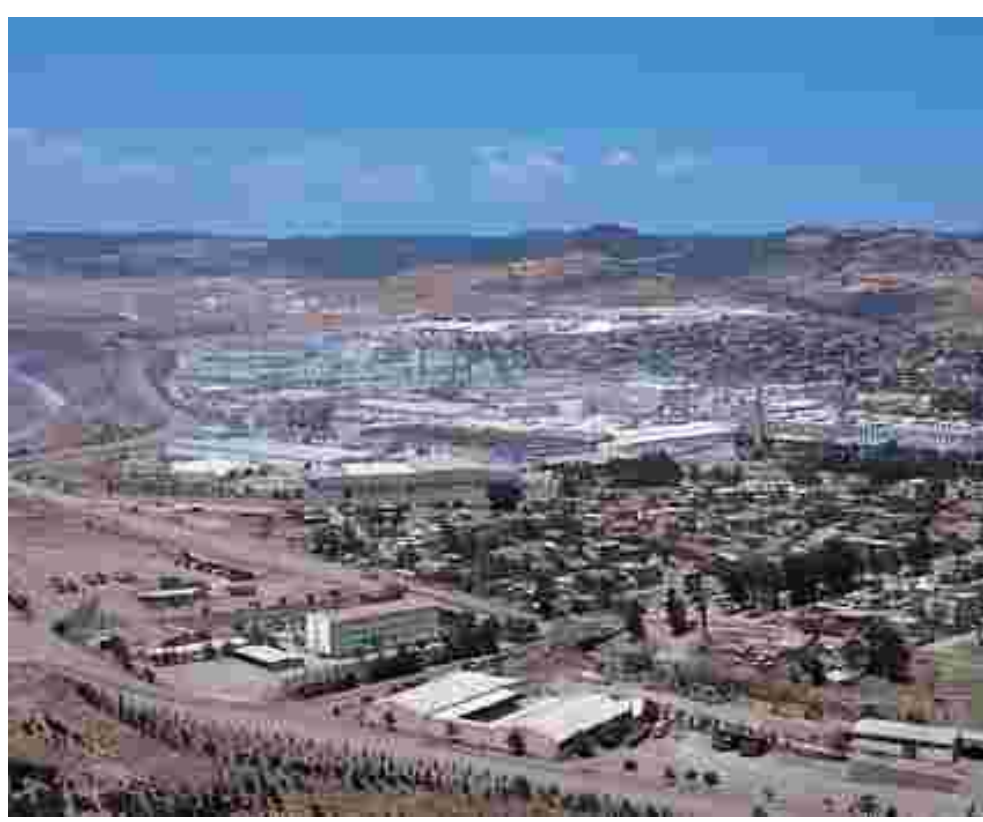
Kaleseramik has its quality system for the floor and wall tile and insulator production of Çanakkale Seramik and Kalebodur certified with TS EN ISO 9001:2000 by Turkish Standards Institute in terms of conformity to ISO 9001:2000 Quality Management System Standard; DIN EN ISO 9001:2000 by German DQS, ISO 9001:2000 by International IQNET and BS EN ISO 9001:2000 by British CICS.

Conformity of Çanakkale Ceramic brands with TS EN 159 and TS 202 Standards are certified by Turkish Standards Institute, their conformity with European Standard DIN EN 159 was certified by SFV/Germany and their conformity with US Standard ANSI A 137.1 was certified by USTC/US independent laboratory inspections and tests.

Conformity of Kalebodur brand products with TS EN 176 and TS 12005 Standards was certified by Turkish Standards Institute, their conformity with European Standard DIN EN 176 was certified by SFV/Germany and their conformity with British Standard BS EN 176 and international ISO 13006 was certified by CICS/Britain independent laboratory inspections and tests.

Çanakkale Seramik and Kalebodur brand ceramic tiles also have Israel Standards Institute S II Standard Certificate.

Conformity and manufacturing qualifications to TS 76, TS EN 60383, TS 595 and TS 9550 of insulators manufactured under Çanakkale Seramik brand are certified by Turkish Standards Institute. Also, conformity with IEC (International Electricity Committee) standards of chain and bracked type insulators are certified by international independent laboratory type test reports.





Polat Maden Sanayi Ve Ticaret A.Ş.

Polat Maden San. ve Tic. A.Ş., founded to meet the raw material requirements of Ege Seramik Factories established in 1991, launched Ege Ceramic and Sanitary Ware Factory in 1997. Ertuğrul Eraydın serves as General Manager of Polat Maden where İbrahim Polat is the Chairman of the Board of Directors. At the present, 40 % of the products are supplied to holding companies and 60 % are sold to other markets, domestic and international. It is planned to bring this rate to 75 % by increasing domestic and international sales by 2006.

Mining Licenses and Quarries:

Polat Maden is pursuing its production activities on a total area of 200 km² in various provinces in many fields

with 35 mining licenses and also royalty agreements.

It is also among the major mining companies of Turkey with 600,000 tons of raw and processed material handled. 100,000 tons of these activities come from Aydın-Çine facilities as micronized and granule production and 300,000 tons come from 10 quarries of the company as raw materials.

One of the greatest problems of the industry is transportation of raw material. Efforts for seeking alternate raw materials are speeded up to find a solution for the restrictions brought about by land transportation in transporting İstanbul clays which is a major cost item due to the large increase in fuel prices and the high costs accompanied by them.

Polat Maden

Sanayi ve Ticaret A.Ş.

1991 yılında kurulan Ege Seramik Fabrikaları'nın hammadde ihtiyaçlarını karşılamak amacıyla kurulan Polat Maden San. ve Tic. A.Ş.; 1997 yılında Ege Vitrifiye ve Sağlık Gereçleri Fabrikası da üretime girmiştir. Yönetim Kurulu Başkanlığı İbrahim Polat'ın yürüttüğü Polat Maden'in Genel Müdürlüğü görevinde

Ertuğrul Eraydın bulunmaktadır. Faaliyetlerin şimdilik % 40'ı holding bünyesindeki şirketlere, % 60'ı ise yurtiçinde ve yurtdışındaki diğer pazarlara gerçekleştirilmektedir. 2006 yılı itibarıyla, yurtiçi ve yurtdışı faaliyetlerini artırarak bu oranı % 75 seviyelerine getirmeyi planlamaktadır.

Maden ruhsatları ve ocaklar:

Polat Maden, halen çeşitli illerde toplam 200 km² yüzey alanında bulunan 35 maden ruhsatı ve ayrıca rödevans anlaşmalarıyla pek çok sahada üretim faaliyetlerini sürdürmektedir. Ham ve işlenmiş ürün olarak yılda 600.000 ton hammadde faaliyetleri ile Türkiye'nin büyük madencilik şirketleri arasında yer almaktadır. Bu faaliyetlerin; 100.000 tonu mikronize ve granül üretimi ile Aydın-Çine tesislerinden, 300.000 tonu ana hammadde olarak kendi maden ocaklarından sağlanmaktadır.

Sektörün en büyük problemlerinden birisi hammadde nakliyesidir; Özellikle yakıt fiyatlarının çok artması nedeniyle büyük bir yekün tutan İstanbul kollarının nakliyesinde; karayolu taşımacılığının getirdiği kısıtlamalar ve beraberinde gelen yüksek maliyetlere çözüm bulabilmek amacıyla alternatif hammadde arama çalışmalarına hız verilmiştir.





Marmara Bölgesi :

İstanbul-Şile-Ömerli kil ocağı: Türkiye'nin bilinen en büyük ve ana seramik kili havzası olan İstanbul-Şile bölgesi içerisinde yer alan Polat maden kil ocağı; günümüz seramik teknolojisine uygun nitelikteki ve yeterli miktardaki seramik kili rezervi ile Ege Seramik fabrikalarının kil ihtiyacını karşılamakta ve ayrıca diğer fabrikalara da kil temin edilmektedir.

Bilecik-Söğüt mermer ocağı: Polat Maden'in sahip olduğu ruhsat alanı içinde yer alan ve piyasada "bej" adıyla bilinen mermer oluşumları mevcuttur.

Ege Bölgesi :

Kuvars ocakları: Çine / Çine-Madran / Söke-Karakaya olmak üzere üç ana

bölgede yer alan kuvars ocaklarından üretilen yüksek beyazlık ve silisyum (SiO₂: min.%99) içeriğine sahip ham kuvars, Çine Üretim Tesislerinde çeşitli proseslerden geçirilerek, işlenir ve çeşitli endüstrilerde kullanıma uygun hale getirilir..

Sodyum Feldspat (albit) ocakları: Bilindiği gibi Türkiye'deki feldspat oluşumları Aydın-Muğla arasında kalan Menderes masifi olarak adlandırılan bölgede yoğunlaşmıştır. Polat Maden'in Çine-Altınabat köyü, Yatağan-Hisarardı mevkiinde sodyum feldspat ocakları bulunmaktadır

Kil ocakları: İzmir-Buca ve Manisa-Kula yöresinde yer alan kil ocaklarından Seramik Grubu şirketlerine kil temin edilmektedir. Özellikle Buca bölgesindeki dolomitik kil kaynağı, seramik masselerinde ergitici özelliği ve beyaz pişme rengi ile avantaj sağladığı için

bölgedeki diğer kil kaynaklarından ayrılmaktadır.

Dolomit ocağı: İzmir-Tire-Halkapınar mevkiinde yer alan düşük demir içerikli cam kalite dolomit üretilen ocaktan elde edilen hammadde ham -kırılmış ve öğütülmüş olarak seramik sır üretimlerinde ve yapı malzemelerinde dolgu malzemesi olarak kullanılmaktadır.

Potasyum Feldspat ocakları: Manisa-Demirci-Kuzuköyü mevkiindeki potasyum feldspat oluşumları tenör içeriği bakımından medium kalite olarak adlandırılmakta ve gerekli karışımlarla frit üretiminde kullanıma uygun hale getirilmektedir. Porselen sır ve bünyelerinde kullanılmakta olan yüksek tenör içerikli potasyum feldspat oluşumları Türkiye'de mevcut olmadığı için Hindistan'dan ithal edilmektedir.

Marmara Region :

İstanbul-Şile-Ömerli clay quarry: Polat Maden clay quarry, which is in the İstanbul-Şile area, which is the largest and main ceramic basin of Turkey, satisfies the clay requirement of Ege Seramik Factories with its ceramic clay reserves in compliance with today's ceramic technology in adequate amount and also supplies clay to other factories.

Bilecik-Söğüt marble quarry: Here, marbles within the license zone held by Polat Maden, known as "beige" in the marketplace are processed.

Aegean Region :

Quartz quarries: Raw quartz with superior whiteness and silicon content (SiO₂: min. 99%) extracted from the quartz quarries in three main regions; Çine/Çine-Madran/Söke-Karakaya, is made available for use in various industries after going through various processes in Çine Production Facilities.

Sodyum Feldspat quarries: As it is common knowledge, feldspar formations in Turkey are concentrated in the region called Menderes massif between Aydın and Muğla. Polat Maden has sodium feldspar quarries in Çine-Altınabat

village, Yatağan-Hisarardı location.

Clay quarries: Clay is supplied to ceramic group companies from the clay quarries in İzmir-Buca and Manisa-Kula areas. Specifically, the dolomitic clay deposit in Buca is distinguished from other clay deposits in the region as it brings and advantage in ceramic masses by its melting feature and white fired colored.

Dolomite quarry: The raw material obtained from the quarry in İzmir-Tire-Halkapınar, where low iron content glass quality dolomite is produced, is used in crushed and pulverized form in ceramic glaze production and as fill material in building materials.

Potassium Feldspar quarries: The potassium feldspar formations in Manisa-Demirci-Kuzuköyü are classified as medium quality in terms of tenor content and is made ready for use in frit production through required mixtures.

The potassium feldspar formations with high tenor content used in porcelain glaze and bodies are imported from India as they are not available in Turkey.

Facilities tesisler

Aydın-Çine'de bulunan Maden Kırma-Eleme Boyutlandırma ve Öğütme Tesisleri'nde;

- 1 adet kırma-yıkama-eleme ünitesi
- 2 adet sert ve orta sert maden öğütme ünitesi
- 2 adet seramik, cam ve kompoze taş üretiminde kullanılan ana hammaddelerden sodyum feldspat ve kuvars granül üretim ünitesi bulunmaktadır.

74.000 m² arazi üzerine kurulu olan Tesiste; fabrika üretim ve depo kapalı alanı 3.500 m², ayrıca kırma ve hammadde açık depo alanı ise 15.000 m² olup 100.000 ton /yıl üretim kapasitesine sahiptir.

Ürünler:

Genel anlamıyla POLAT MADEN'in hizmet verdiği ürünler iki grup halinde toplanmaktadır.

Hammaddeler:

- Killer – İstanbul bölgesi seramik masse killeri
- Ukrayna Killeri - Yüksek alüminalı granit karo ve seramik killeri
- Feldspatlar – Seramik masse ve sırlık parça feldspatlar
- Silis kumları – Düşük demirli masse silis kumları

Öğütülmüş-sınıflandırılmış ürünler:

- Granül kuvars (çeşitli boyutlarda spesifik ürünler)
- Mikronize kuvars (10-500 mikron arasında)
- Mikronize sodyum ve potasyum feldspat (10-150 mikron arasında)
- Mikronize kalsit, dolomit (45-100 mikron arasında)

Kalite Prensibi ve Kalite Kontrol:

Polat Maden hammadde kalite kontrolünü ocakta üretildiği yerde başlatarak, temizlenmiş kontrolü yapılmış hammaddeyi tesislerine nakletmektedir. Böylece ocaktan başlayan kontrol tesislerde stok sahası-kırma-yıkama-triyaj bandında tekrarlandıktan sonra üretime alınmaktadır.

Mine Crushing-Sieving Grading and Pulverizing facilities in Aydın-Çine are equipped with;

- 1 crushing-washing-sieving unit
- 2 hard and medium-hard mineral pulverization unit
- 2 Sodium feldspar and quartz (main raw materials used in production of ceramic, glass and composite stone) granule production units.

The facilities installed over an area of 74,000 m² has an indoor production and storage area of 3,500 m² and an outdoor crushing and raw material storage area of 15,000 m² with a production capacity 100,000 tons/year.

Products

Overall POLAT MADEN's products fall into two categories:

Raw Materials:

- Clays – Istanbul region ceramic mass clays
- Ukraine Clays - High alumina granite tile and ceramic clays
- Feldspars – Piece feldspars for ceramic mass and glazing
- Silicon sands - Low iron mass silicon sands

Pulverized-Graded Products:

- Granulated quartz (specific products in various sizes)
- Micronized quartz (10-500 microns)
- Micronized sodium and potassium feldspar (10-150 microns)
- Micronized calcite, dolomite (45-100 microns)

Quality Principle and Quality Control:

Polat Maden, starting raw material quality control at quarry, transports cleaned and checked raw materials to its facilities. Thus, production starts after the check starting from the quarry is repeated at the facilities in the storage site-crushing-cleaning-sorting belt.

Hizmet Verilen Sektörler:

Polat Maden 10 yılı aşkın bir süredir seramik, cam, porselen, sıhhi tesisat, yapı malzemeleri, kompozit taş, gaz beton ve filtre-izolasyon sektörlerine ürettiği ve satış imtiyaz haklarını elinde bulundurduğu hammaddeler ve işlenmiş ürünleri ile hizmet vermektedir.

Sectors Served:

Polat Maden has been serving ceramic, glass, porcelain, sanitaryware, building materials, composite stone, gas concrete and filter-insulation sectors for over 10 years with raw materials and processed products it manufactures and has sale concession rights for.

Satış ve İhracat:

Polat Maden 70 çalışanı ile, 2004 yılını 11 milyon USD ciro ile tamamlamış olup, bunun 4,5 milyon USD' lik kısmı ihracat olarak gerçekleşmiştir.

Kuvars: 1998 yılından bu yana Çine üretim tesislerinde kuvars üretimlerine yoğunlaşan Polat Maden; ürettiği spesifik ürünlerle ihtisaslaşmıştır. 2003 ve 2004 yıllarında uhdesine katılan kuvars maden ocaklarıyla, hammadde ihtiyacının büyük çoğunluğunu kendi kaynaklarından karşılamaktadır.. Ürettiği spesifik kuvars ürünlerinin kalitesi ve sağladığı hizmetlerle yurtiçi-yurtdışı piyasalarda haklı bir üne sahiptir.

Feldspat: Türkiye'nin maden ihracatı 2004 Kasım ayı sonu itibarıyla 1milyar 85 milyon USD olup bunun % 51, 8 gibi önemli bir bölümünü mermer-doğal taş üreticileri gerçekleştirmiştir. Feldspat ihracatı yüksek tonajlarda olmasına rağmen tutar olarak alt sıralarda yer almaktadır.

Oluşumu milyonlarca yıl süren sodyum feldspat kaynaklarının çok düşük fiyatlarla ihraç edilmesi yerine, Polat Maden bu dönemde kendi uhdesinde yer alan yeterli miktar ve kalitedeki sodyum feldspat kaynaklarından Polat Holding bünyesinde yer alan seramik fabrikalarının ihtiyacını karşılamaktadır.

Ukrayna Killeri : Tüm dünyada granit seramik üretiminde kullanılmakta olan yüksek kaliteli Ukrayna kilinin satış imtiyaz haklarına sahip olan Polat Maden bu killeri seramik sektörüne temin ederek, kaliteli ürünlerin üretilmesiyle dış piyasalardaki rekabet gücüne olumlu katkılarda bulunmaktadır. 2004 yılında 60.000 ton olarak gerçekleşen Ukrayna kili satışı, 2005 yılında 75.000 ton ve ileriki yıllarda 100.000 ton olarak hedeflenmektedir.

Polat Maden'in misyonlarından bir diğeri de, yapılacak yatırımlarla ülkemizin doğal kaynaklarını ekonomiye kazandırarak katma değer yaratmanın yanında, çalışma potansiyeli yaratarak işsizlik sorununun çözümüne katkıda bulunmaktır.

Another mission of Polat Maden is to contribute to the solution of the unemployment problem by creating employment potential beside creating added value by allowing the natural resources of the country to be utilized by the economy with the investments to be made.

Sales and Exports:

Polat Maden has closed 2004 with a turnover of USD 11 million with 70 employees, USD 4.5 million of this amount is exported.

Quartz: Polat Maden, which has concentrated in production of quartz in Çine production facilities since 1998, has specialized in its products. It satisfies a major part of its raw material requirements from the quartz quarries it has acquired in 2003 and 2004. It has earned a justified name for itself in domestic, international markets with the quality of the specific quartz products it produces and the services it provides.

Feldspar: Mine exports of Turkey amount to USD 1,085,000 as of end of November 2004 and 51.8 % of this amount comes from marble-natural stone producers. Feldspar exports rank low amount-wise although the tonnage is high.

Instead of exporting the sodium feldspar resources which take millions of years to develop at very low prices, Polat Maden meets the requirements of Polat Holding ceramic factories out of the sodium feldspar resources in its possession which are of adequate amount and quality.

Ukraine Clays : Polat Maden, which has the concession rights on the high quality Ukraine clay which is used in granite ceramic production in the whole world, makes a positive contribution to its competitive power in international markets, producing high quality products, supplying these clays to the ceramic sector. The sales of Ukraine clay, which were 60,000 tons 2004, are projected as 70,000 tons in 2005 and 100,000 tons in later years.