

Kütahya Seramik sizin için, sizinle yaşayacak mekanlar yaratır

Kütahya Seramik creates
spaces to live with you, for you



1989 yılında kurulan Kütahya Seramik, adını medeniyetler köprüsü Anadolu'nun seramik başkenti (seramorium) Kütahya'dan almıştır.

Anadolu topraklarının 7000 yıllık seramik kültürüne getirdiği çağdaş yorum ve birikim ile yeni ivmeler kazandıran Kütahya Seramik, üstün teknolojiye sahip 60.000 m² kapalı alan üzerine kurulu tesislerinde, 700 personeliyle, 1000'den fazla desen seçeneği ile yer-duvar karoları, bordür ve dekorlarının üretimini gerçekleştirmektedir. Son yıllarda tasarımlarında minimalist ve modern çizgilere yer vererek seramik sektöründe fark yaratan Kütahya Seramik, TS-EN ISO 9001-2000 dünya standartlarına uygun olarak oluşturduğu üretim anlayışı ve kurumsal kimliği ile sektörün önde gelen endüstri kuruluşları arasında yer almaktadır. Müşterilerimizin artan gereksinimlerini karşılamak amacıyla TSE standartlarının üzerinde ürün kalite planları oluşturulmuş, böylece müşteri memnuniyeti odaklı marka bilincinin pazara yansması hedeflenmiştir.

Kütahya Seramik'in yönetim ve üretim anlayışının başlıca unsurları, piyasa gereksinimlerini iyi irdelemek, teknolojik gelişmeleri yakından izlemek, ekip çalışmasını etkin bir biçimde değerlendirmek ve özgün tasarımlar yaratmaktır. Türkiye'nin dört bir tarafına yayılmış geniş bayi ağı ile müşterilerine her noktadan kesintisiz hizmet sunan Kütahya Seramik ayrıca, ABD, Almanya, İngiltere, Avusturya başta olmak üzere beş ayrı kıtada 40'tan fazla ülkeye ihracat yapmaktadır.

Kütahya Seramik, founded in 1989, has got its name from the ceramic capital (seramorium) of Anatolia, the bridge between civilizations.

Kütahya Seramik, which took the 7,000 year ceramic culture of Anatolian soils to a new platform with the contemporary interpretation and wealth of knowledge, carries on the manufacturing of floor-wall tiles, border tiles and décor tiles at its facilities installed over an indoor area of 60,000 m² with superior technology, with its 700 employees and over 1,000 pattern choices.

Kütahya Seramik, which made a difference in the ceramic sector in recent years, employing minimalist and modern lines in its designs, is among the leading industrial organizations in the sector with its production concept and corporate identity it formed in line with TS-EN ISO 9001-2000 world standards. To satisfy the ever-increasing requirements of our customers, product quality plans above TSE standards have been created, seeking the reflection onto the market of its 'customer satisfaction-focused' brand awareness. The basic elements of the management and production concept of Kütahya Seramik is to analyze market requirements well, to monitor technological developments closely, to evaluate team work effectively and to create original designs.

Kütahya seramik is in living spaces ...

One of the leading ceramic firms in Turkey, Kütahya Seramik, becomes your home in Kütahya. The showroom in the Kütahya Seramik factory, 8 km from Kütahya city center, is decorated with product lines that will address all tastes from modern to classic, with an aesthetical perspective. Consisting of two separate sections of 250 m² each, it has 18 living spaces and hundreds of types of



Yıllık 15.000.000 m²'lik seramik üretim kapasitesine sahip olan şirket, roto color teknolojisiyle üretimlerini gerçekleştirmektedir. Üstün kalite ve zengin ürün gamı ile farklı beğenilere hitap eden, değişik tarz ve kimlikte ürünler tasarlayan Kütahya Seramik, güçlü ve dinamik üretici kadrosu ile ürünlerinde fonksiyonellik ve estetiği bütünleştirmektedir.

Kütahya Seramik yaşayan mekanlarda

Türkiye'nin sayılı seramik firmalarından biri olan Kütahya Seramik, Kütahya'daki eviniz görevini üstleniyor. Kütahya şehir merkezine 8 km uzaklıkta bulunan Kütahya Seramik Fabrikası içinde bulunan showroom estetik bir bakış açısıyla, modernden klasiğe her zevke hitap edecek ürün serileri ile süslenmiş. 250 m²'lik iki ayrı bölümden oluşan showroom, 18 canlı mekan ve displaylerdeki yüzlerce ürün çeşidi ile zevkinize hitap ediyor. Showroomun ferah iç hacmi sayesinde sergilenen banyo ve mutfaklar, döşenen ürünün tüm özelliklerini birebir taşıyor.

Müşterilerine daha yakın hizmet verebilmek için Kütahya Seramik, yurdun dört bir köşesine yayılmış geniş bayi ağına ve mimari kalitedeki mağaza teşhirlerine sahip. Kütahya Seramik'in, İstanbul, İzmir, Ankara, Antalya, Mersin, Adana, Konya, Kayseri illeri başta olmak üzere 20'nin üzerinde showroomlu bayisi bulunuyor.

Ürün geliştirme

Kütahya Seramik tasarım ekibi, son teknoloji bilgisayarlar, tarayıcı, renkli baskı, film baskı makinesi ve banyo makinesi gibi tasarımla ilgili her türlü makine ve teknik ekipmanla çalışıyor. Seriler, tasarım ekibinin, mimari, moda ve dekorasyon dergilerini takip edip, seramik modasındaki son trendleri ve müşteri taleplerini değerlendirmesi doğrultusunda şekilleniyor. Tasarım bölümü, yıllardan beri İtalya'dan alınan rölyef tasarımlarını kendi bünyelerinde gerçekleştiriyor ve böylece özgün modeller yaratabiliyor. Laboratuvar çalışmalarında kullanılan rölyefli bisküvi birkaç gün gibi kısa bir sürede Kütahya Seramik bünyesinde ortaya çıkabiliyor.

Sırlı porselen seramikler

2004 yılının ilk aylarında üretimine başlanan sırlı porselen seramik grubu serileri, dayanıklılığıyla olduğu kadar ürün çeşitliliği ve şıklığı ile de kullanıcılar tarafından çok beğenildi. Farklı renk ve ebat seçeneği sırlı porselen seramikler, teknik açıdan düşük su emme değerleri, kimyasal maddelere, dona ve aşınmaya dayanıklılık gibi üstün özelliklere sahiptir.

Mimarlar Kütahya'da buluşuyor

Hızlı kentleşmenin bir sonucu olarak konutlarda meydana gelen değişim ve yeniliğe, görsel estetik ve üstün teknoloji anlayışıyla ayak uydurmak, farklı mimari tasarımlarla mümkün olmaktadır.

Buna paralel olarak yapılarda, tasarım ve detaylar son derece önem kazanmış, moda ve zevkli tasarımlar yaşadığımız mekanlara yeni bir soluk kazandırmıştır. Bu kadar zengin içeriğe sahip yapı malzeme ürününün seçimi ve yapılarda doğru kullanılması konusunda etkin rol oynayan mimarlar da, karar verme ve uygulama noktasında büyük önem taşımaktadırlar.

Bu sorumluluğu mimarlarla paylaşan Kütahya Seramik, Türkiye genelinde düzenlediği ve Mimarlar Odası üye mimarları ve mimarlık ve mühendislik fakültelerinde okuyan üniversite öğrencilerinin katıldığı fabrika gezi programlarına devam etmektedir.

products on display, waiting to be appreciated. The displayed bathrooms and kitchens reflect full features of the laid product, thanks to the spacious inner volume of the showroom. Kütahya Seramik has a wide distribution network and showrooms of architectural quality all over the country, to serve its customers closely. Kütahya Seramik has over 20 dealers with showrooms led by provinces of Istanbul, Izmir, Ankara, Antalya, Mersin, Adana, Konya, Kayseri.

Product development

Kütahya Seramik design team works with any type of machines and technical equipment relating to design like state-of-the-art computers, scanners, color printers, film printers and developing machines. Lines are shaped after the design team monitors architecture, fashion and interior decoration magazines and studies the recent trends and customer demand in the ceramic industry. The design department realizes the relief designs received from Italy for many years by its own means, thus creating original models. The relief biscuit used in laboratory studies can appear in Kütahya Seramik just in a few days.

Glazed porcelain tiles

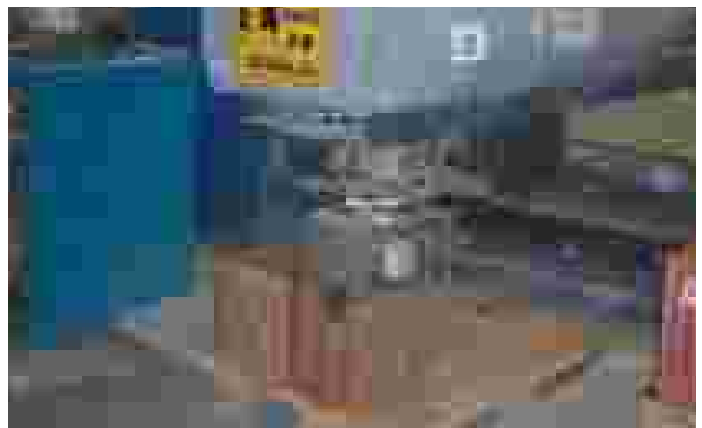
The glazed porcelain group lines, the production of which was started in early 2004, gained accolades from consumers, both with its strength and also, product diversity and elegance. The glazed porcelain tiles that come in different color and size choices feature technically low water absorption figures and resistance to chemicals, frost and abrasion.

Architects meet in kütahya

To keep pace with changes and innovations occurring in residences as a result of rapid urbanization with visual aesthetic and superior technology concepts can only be possible with different architectural designs.

In keeping with this, design and details have become vitally important in buildings; fashionable and tasteful designs have brought a new breath to the spaces we live in. The architects who play an active role in selection of building materials with such rich content and their proper use in buildings are very important in terms of decision-making and implementation.

Kütahya Seramik, which shares this responsibility with architects, is continuing with the plant trip programs it organizes Turkey-wide, participated with architects who are members of the Architectures Association and university students who attend faculties of architecture and engineering.



Ece Banyo

Ece Banyo



Otuz yılı aşkın sanayicilik geçmişi bulunan Çenesizler A.Ş.'nin vitrifiye seramik sektörüne adım atışı 1992 yılında Çorum Organize Sanayi Bölgesi'nde 500 m² kapalı alanda kurduğu Çenesizler Seramik Sanayii ve Ticaret A.Ş. ile olmuştur. Kuruluşundan bugüne geçen 13 yıllık süre içerisinde sürekli büyüme ve gelişme vizyonu çerçevesinde bugün 24.000 m² kapalı alanda 40.000 m² açık alanda 1.500.000 adet/yıl kapasite ile Türkiye de kalite ve kapasite yönünden sektörün en büyüklerinden birisi durumuna gelmiştir. Sürekli iyileştirme ve geliştirme felsefesi ile kısa sürede bu pozisyona gelen Ece Banyo teknolojiyi yakından takip ederek yatırımlarına devam etmektedir. Ece Banyo üretiminin %45'ini Avrupa pazarı başta olmak üzere 25 ülkeye ihraç etmektedir.

Çenesizler A.Ş., with more than thirty years of industrial experience, has stepped into the vitrious ceramic sector in 1992 through Çenesizler Seramik Sanayi ve Ticaret A.Ş. (Çenesizler Ceramic Industry and Trade Inc.) established in Çorum organized industrial area on a closed area of 500 sqm.

It has now become of the biggest companies of the sector in terms of quality and capacity, on a closed area of 24.000 sqm and open area of 40.000 sqm and with a capacity of 1.500.000 pieces/year, within the framework of its continuous enlargement and development vision during the past 13 years as of its foundation. Ece Banyo, which has reached to such position in a short time through its continuous improvement and development philosophy,



Yüksek kalitesi ve çok geniş ürün çeşitliliği ile iç ve dış pazarlarda markalardan biri haline gelen Ece Banyo 230 kişilik, işinin önemini bilen takım ruhu içerisinde toplam kalite anlayışında çalışan deneyimli kadrosu ile ülke ekonomisine büyük katkılar sağlamaktadır. Ece Banyo aynı zamanda 24.000 adet/yıl banyo dolabı üretim tesislerine sahiptir. Bu tesislerde üretmiş olduğu zengin ürün yelpazesi ile tüm dünyadaki banyoları süslemektedir. Ece Banyo ön tasarımları İtalya'da nihai tasarımları Ece Banyo tarafından yapılan Bagno Seramix Markası ile çok çeşitli ve çağdaş ürün tasarımları sunarak dünya pazarlarında değişimi yakalamış ve yerini almıştır.

Üretim

Ece Banyo 2'si tünel fırın 5'i kamara fırın olmak üzere toplam 7 fırın ile 1.500.000 adet/yıl üretim kapasitesine sahiptir. Üretim hattında mevcut durumda 9 farklı takım modeli ve 120'nin üzerinde farklı ürün üretilmektedir. Bu ürünler müşterinin seçebileceği 20 farklı renk, 25 farklı dekor çeşidi, ABS (Anti Bakterial System), ECS (Easy Clean System), FDS (Fadeless Decor System) ve delik detayları ile 120.000 farklı seçenek ile müşteriye sunulmaktadır. 2005 yılı içerisinde de 25 farklı yeni ürün müşterilerin kullanımına sunulacaktır. Ece Banyo yeni ürün dizaynları ve bu ürünlerde bulunacak yeni özelliklerin, uygun fiyatla müşteriye sunulmasını yurtdışındaki pazarlarda en önemli rekabet unsuru olarak görmektedir. Ece Banyo bu amaca ulaşabilmek için çalışmalarında aşağıdaki konulara odaklanmıştır.

Yeni Ürünler

Müşteri beklentilerinin karşılanacağı fonksiyonel ve kullanışlı yeni ürünlerin devreye alınması. Ece Banyo üç yıl içerisinde 50'den fazla yeni ürünü müşteri ile buluşturmuştur. Bu ürünler arasında fonksiyonelliği ve kullanım rahatlığı sağlayan köşe lavabolar, köşe klozetler, 4 farklı modelde etejerli lavabolar (her modelde ürünler 55cm'den 120 cm'ye kadar farklı seçeneğe sahiptir) bulunmaktadır.

is continuing its investments with a close watch on the technology. Ece Banyo exports 45 % of its products to 25 countries and mainly to the European market. Ece Banyo, which has been one of the trademarks in domestic and foreign markets with its high quality and very wide range of products, is making big contributions to the Turkish economy with its experienced staff of 230 employees, who know the importance of the work and who work with a team spirit with total quality concept.

Ece Banyo also has production facilities to produce 24.000 units of bathroom furnitures per year. It adorns the bathrooms throughout the world with its wide range of products produced in such facilities.

Ece Banyo has caught the change and has taken its place in the world markets by supplying a wide range and modern product designs through its Bagno Seramix brand, having preliminary designs made in Italy and final designs made by Ece Banyo.

Production

Ece Banyo has 1.500.000 pieces/year production capacity with total 7 kilns, out of which 2 are tunnel kilns and 5 are cabin kilns. Presently, 9 different set models and over 120 different products are being produced in its production line. These products are being supplied to the customers with 120.000 different choices with 20 different colors, 25 different types of decors, ABS (Anti-Bacterial System), ECS (Easy Cleaning System), FDS (Fadeless Decor System) and boring details, among which the customers may choose. 25 different new products shall be introduced within 2005 to the disposal of the customers.

Ece Banyo considers that the most important element of competition in the foreign markets is new product designs and to supply such new features of the products to the customers with reasonable prices. In order to reach such objective, Ece Banyo has focused on the following subjects during its studies.



New Products:

To introduce functional and handy new products, which shall meet the customer expectations. Ece Banyo has introduced more than 50 new products to the customers within the last three years. Among such products are the corner washbasins, bowl wasbasing and 4 different models of shelved washbasins with shelf (the products of each model have a choice from 55 cm up to 120 cm) providing functionality and ease of use.

Research-Development:

In Ece Banyo, the research and development are being carried out under two main topics.

New features of the products: Such features cover color, decor, facing features and health subjects. Ece Banyo has introduced over 20 colors within the last three years, which were requested by the customers. The kitchen sinks, which shall be introduced within 2005, shall be presented to the customers with a choice of 10 different colors and patterns.

On the subject of facing, easily cleanable facing technology ECS (Easy Cleaning System) has been introduced providing maximum easiness in cleaning of the products.

Anti-Bacterial facing technology ABS (Anti Bacterial System) has been introduced for the customers' taste in order to create a healthier and more hygienic environment in the bathrooms.

Long life of decorated bathroom products has been provided through fadeless decor technology FDS (Fadeless Decor System), which does not fade and does not exfoliate during the use in the bathrooms.

Productivity

Ece Banyo has intensified its research on this subject and has prepared a Project as for the introduction of the new products in a very short time and in most productive way. Such Project shall enable the realization of the simulation of modeling, pouring, drying and firing of the products in computer environment.

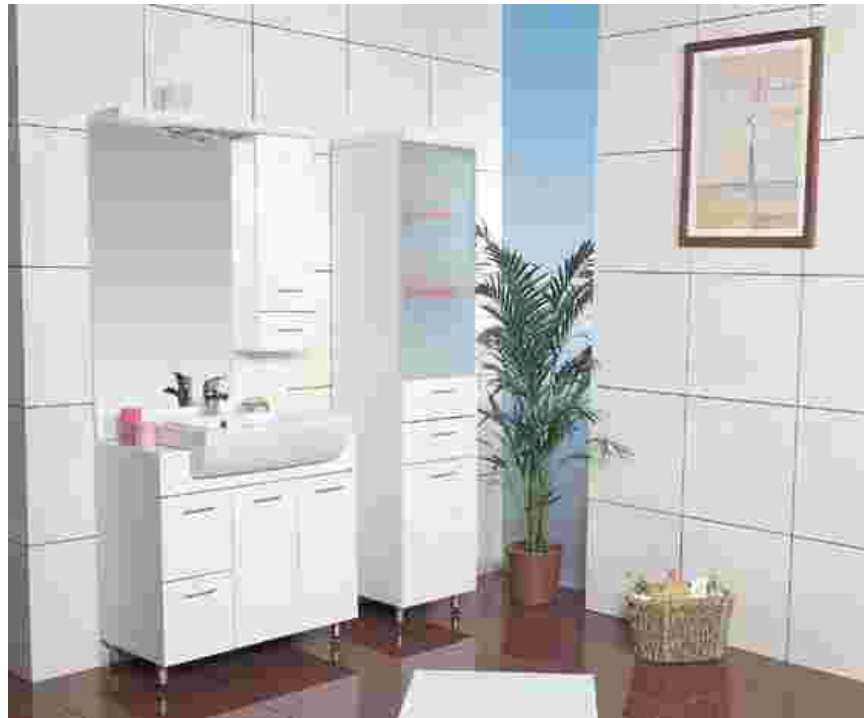
Ar - Ge

Ece Banyo'da araştırma ve geliştirme iki ana konu başlığı altında sürdürülmektedir.

Ürünlerde yeni özellikler: Bu özellikler, renk, dekor, yüzey özellikleri ve sağlık konularını içermektedir. Ece Banyo son üç yıl içerisinde müşterilerinin istemiş olduğu 20'nin üzerinde rengi devreye almıştır. 2005 yılı içerisinde devreye girecek olan mutfak evyeleri müşterilere 10 farklı renk ve desen seçeneği ile birlikte sunulacaktır. Yüzey konusunda ise ürünlerin temizliğinde çok büyük kolaylık sağlayan ECS (Easy Clean System) kolay temizlenebilir yüzey teknolojisi devreye alınmıştır. Banyolarda daha sağlıklı ve hijyenik bir ortam yaratmak için ABS (Anti Bakterial System) Anti Bakteriyel yüzey teknolojisi müşterilerin beğenisine sunulmuştur. Banyolarda solmayan ve kullanım sırasında dökülmeyen FDS (Fadeless Decor System) solmayan dekor teknolojisi ile dekorlu banyo ürünlerinin uzun ömürlü olması sağlanmıştır.

Verimlilik : Bu konuda Ece Banyo araştırmalarını yoğunlaştırmış ve yeni ürünlerin çok kısa sürede ve en verimli şekilde devreye alınması için bir proje oluşturmuştur. Bu proje ürünlerin bilgisayar ortamında modellenmesi, dökülmesi, kurutulması ve pişirilmesi simülasyonlarının gerçekleştirilmesini sağlayacaktır. Bu proje için TTGV'ye başvurulmuş ve kabul edilmiştir. Proje iki yıl içerisinde bitirilecek ve vitriyfe sektöründe böyle bir simülasyon dünyada ilk kez Ece Banyo tarafından uygulanacaktır. Diğer taraftan yeni teknolojilerin üretim hattında devreye alınması için gerekli çalışmalar sürdürülmektedir. 2005 yılı içerisinde basınçlı döküm ve sırlama robotunun devreye alınması gerçekleştirilecektir.

Süreç ve kalite kontrol: Kalite, Ece Banyo için sadece müşteri memnuniyeti olarak kalmamış yapmış olduğu ürünler müşteri beklentilerinin de ötesine ulaşmıştır. Ece Banyo bu felsefe ile üretimin her bölümünde ürün ile ilgili değişkenlikleri belirleyen parametreleri saptamış, bu parametrelerin olması gereken değer aralıklarını belirlemiş ve bu değişken parametreleri o değer aralıklarında sürekli sabit tutmayı başarmıştır.



Tüm ürünler depoya teslim edilmeden önce kalite ayırım bölümünde kontrol edilir ve daha sonra müşterilere sevki yapılır. Tüm bölümler birbirleri ile bilgisayar ortamında ağı sistemi ile bağlı olup veriler İstatistiksel proses kontrol sistemleri ile incelenmekte ve kararlar bu veriler doğrultusunda verilmektedir. Ece Banyo'da tüm konular için sistemler oluşturulmuştur, insanlar değil sistemler tartışılır.

Kararlar sistematik olarak yapılan toplantılar neticesinde ortak fikir birliği ile alınır. Tüm ürünler TSE belgeli olup TSE ve uluslar arası standartlara göre uygunluk kontrolü periyodik zamanlarda yapılır. ISO 9001 kalite yönetim sistemini titizlikle uygulayan Ece Banyo 2005 yılı içerisinde toplam kalite çalışmalarını hızlandıracaktır.

Pazarlama ve Satış

Ece Banyo bu gün 105 bayi aracılığıyla tüketicilere ulaşmaktadır. Yurtdışında ise 25 farklı ülkeye ihracat yaparak ülke ekonomisine katkıda bulunmaktadır.

Müşteri öneri ve talepleri değerlendirilerek ürün çeşitliliğinin bu yönde gelişmesi sağlanarak müşteri ihtiyaçlarına uygun çözümler getirilmektedir.

Marka oluşturma çabalarına önem veren Ece Banyo ,2004 yılında önde gelen ulusal kanallarda yayınladığı reklamları ile ses getirmiştir. Ece Banyo marka oluşturma çabalarına 2005 yılında da devam ettirecektir. Yurtiçinde İstanbul, Ankara, Karadeniz, Ege, Akdeniz, merkez bölgelerdeki satış personeli ile müşterilerden gelen problemler ve istekler anında cevaplandırılmaktadır. Yurtiçinde bayi teşhirlerinde 2004 yılında konsept bir proje geliştirilmiştir. Bu uygulama ile müşterilerin Ece Banyo ürünlerine daha kolay ulaşabilmelerinin yolu açılmıştır. Bu uygulamaya 2005 yılına da devam edilecektir.

Yurt dışında da sunumu yapılmaktadır.2005 yılında ISH Messe Frankfurt , Big 5 Show Dubai,Cevisama İspanya,Construma-Macaristan,sektörün önemli fuar organizasyonlarına katılarak ürünlerimizin dünya seramik piyasasına Yunanistan sektör fuarlarına katılarak ürünlerin sunumu yapılacaktır.



Application was made to TTGV (Technology Development Foundation of Turkey) for such Project and it has been approved. The Project shall be completed within two years and such a simulation shall be applied for the first time in the world in sanitary wares sector by Ece Banyo.

On the other hand, necessary studies are being continued as to use the new technologies in the production line. The operation of pressure casting and glazing robot shall be realized within 2005.

Process and Quality Control

Quality did not remain only as customer satisfaction for Ece Banyo but its products have reached beyond the customers' expectations. With this philosophy, Ece Banyo has defined the parameters determining the product variations in each section of the production, has determined the necessary value intervals of such parameters and has succeeded to keep such variable parameters within those value intervals. All products are controlled at the quality control department before their delivery to the warehouse and they are then shipped to the customers. All sections are inter-connected through computer web and the data are inspected by statistical process control systems and the decisions are taken in line with such data.

Systems have been established in Ece Banyo for all subjects and discussions are made not on the persons but on the systems. The decisions are taken through unanimity of common ideas during the meetings which are systematically held.

All products have TSE (Turkish Standardization Institute) certificates and the yare periodically controlled in accordance with TSE and international standards. Ece Banyo, which fastidiously applies ISO 9001 quality management system, shall speed up the total quality studies within 2005.

Marketing and Sales

At present, Ece Banyo reaches to the consumers through 105 dealers. It makes contribution to the Turkish economy by realizing exports to 25 different foreign countries. The proposals and requests of the customers are being evaluated, and the product diversity is being developed accordingly, providing solutions which are suitable to the customer requirements.

Ece Banyo, which gives importance to brand name building efforts, has become effective through its advertisements broadcasted in the leading national TV channels in 2004. The grandee building efforts of Ece Banyo shall also continue in 2005.

The problems and requests of the domestic customers, which are conveyed by the sales personnel located at İstanbul, Ankara, Black Sea, Aegean, Mediterranean and Central regions and by the customers, are being immediately replied.

A Project concept has been developed in 2004 for the domestic dealer displays. This has opened the way to the customers for easier access to Ece Banyo products. Such application shall also continue in 2005.

Our products are being introduced to the world ceramic market through participation to the important fair organizations of the sector in foreign countries. The products shall be displayed in 2005 through participation to the sector fairs of ISH Messe Frankfurt, Big 5 Show Dubai, Cevisama Spain Construma-Hungary and Greece.

Genç ve güçlü Young and strong



Graniser, Türkiye seramik sektörünün yoğunlaştığı Ege Bölgesi'nde ilk olarak 1999 yılında üretime başlamıştır. Üretime başladığı yıl 1.8 milyon metrekare yıllık üretim ile Türkiye'de 24. sırada yer alırken, 6 yıl sonra bugün ise ilk 4 üretici arasına girmiştir.

Akhisar Organize Sanayi Bölgesi'nde 200 bin metrekare alan üzerine kurulu tesislerinde, duvar ve yer karosu, sırlı granit, bordür, dekor, fayans yapıştırıcı, derz dolgu ve diğer inşaat kimyasalları üreten Graniser'in şu anki üretim kapasitesi 19 milyon metrekaredir. Ancak genç bir kuruluş olmasına rağmen, gerek teknolojik gelişmeleri gerekse tasarıma yönelik talepleri takip ederek sürekli yatırım anlayışıyla kapasite artırımını sürdürmektedir. Bu anlayış çerçevesinde dünyada artan sırlı granit talebini görerek buna yönelik de yeni bir yatırım gerçekleştirmiştir. Ayrıca kurulumu başlayan duvar karosu yatırımıyla 2005 Ocak ayı itibari ile yıllık üretim kapasitesini 24 milyon metrekareye çıkaracaktır.

Graniser'in üretime başladığı 1999 yılından günümüze yaşanan ekonomik krizler sektördeki pek çok firmanın kapasite azaltmasına neden olurken, Graniser için bir engel teşkil etmemiş ve Graniser başarılı kriz yönetimi taktikleriyle yatırımlarını son hızıyla devam ettirmiştir. Graniser'in bu hızlı gelişimi Ege Bölgesi Sanayi Odası tarafından da sürekli ödüle layık görülmüştür.



Graniser, has began its production in 1999, in Aegean Region where ceramic sector is densely settled on. In the first year of production Graniser is the 24 biggest producer of Turkey by 1.8 square meter annual production, however 5 years later, today, it is in the top 4 of Turkey.

The production capacity of Graniser is 19 million square meter now, that is producing wall and floor tiles, glazed granite, glazed porcelain, decor, listellos, grouts, adhesive and other construction chemicals in its 200.000 square meter plant which is founded on Akhisar Organized Industry Zone. Although it is a young company, Graniser is increasing its capacity by the understanding of continuous investment and following up technological improvements and demand for new designs. As a result, Graniser has realized the demand for glazed granite and made a new investment. Besides, Graniser, will increase production capacity up to 24 million square meter in January 2005.

Since Graniser began its production in 1999, economical crises leded some companies to reduce their production capacity. However those crises could not discourage Graniser and Graniser continued its investments by its successful crises management techniques. The success of Graniser has been awarded by Aegean Region Industry Chamber for many times.

Graniser's aim is to present its quality by its products and services. Because of this Graniser has been increasing its product quality parallel to its capacity. Graniser, who manufactures according to Turkish and international standards, presents quality and privilege of quality to its customers in national and international markets within the total quality understanding.

Graniser, whose aim is endless consumer satisfaction, increasing its quality by its experience. Graniser, is applying Total Quality Management system in every phase of its production, marketing, sales and distribution. Graniser has also been working on ISO9000 and will take the ISO9000 certificate in a short time.



Sadece üretim kapasitesini değil ürün kalitesini de sürekli artıran Graniser, kaliteli ürün ve kaliteli hizmet sunmayı kuruluşundan bugüne dek ilke edinmiştir. Graniser'in ürünleri, Türk ve Dünya standartlarına uyumlu üretim teknikleri ve kalite kontrol sistemiyle yerel ve uluslararası pazarlarda kalite ve kaliteyle gelen ayrıcalıkları müşterilerine sunmaktadır.

Sonsuz müşteri memnuniyetini benimseyen Graniser, üretiminde her geçen gün artan tecrübeyle kalite sınırlarını zorlamaktadır. Üretim her aşamasından pazarlamaya, satıştan dağıtımına toplam kalite yönetimini uygulayan Graniser, dünya standartlarındaki üretimini belgelemek üzere ISO9000 çalışmalarını da büyük bir hızla sürdürmektedir ve çok kısa zamanda ISO9000 belgesini alacaktır.

Kalitenin sadece doğru ürün değil zamanında servis olduğunu bilen Graniser yatırımlarını bu alanda da yoğunlaştırmıştır. Doğru servis ve doğru zamanlama için iç pazar bayilerine ve ihracat limanlarına hızlı ve güvenli iç taşıma için kısa zamanda 64 araçlık taşıma filosu kurarak zamanında teslim konusunda iç ve dış pazarlarda güven artırmıştır. Buna ek olarak hammadde taşımacılığı yapmak için, yurtdışından 1.5 milyon Euro değerinde 30 vagon ve 120 konteyner almıştır.

Graniser knows that quality is not just producing the right product, is also serving on time. As a result Graniser, made investment for its distribution channel and bought 64 Brand New Trucks to deliver its products on time. Besides, Graniser bought 30 carriages and 120 containers which is cost of 1.5 million Euros, for raw material transport.

Graniser is following all improvements in ceramic sector and widening the range of products with the new floor and wall tiles. Graniser has 25 different sizes of products which are the floor tiles between 9,7x9,7 and 45X45, both glazed porcelain and ceramic wall tiles between 9,7x9,7 and 25X40, also listellos and decors adaptive to those sizes. As a result Graniser can present different solutions and alternatives to its customers. Graniser can also add new sizes to its product range by the dynamism of its youthfulness.

Graniser is making new developments about raw material and new designs with its suppliers from Italy and Spain. Graniser takes attention of customers by its new products which have minimalist design, natural granite vision, designed and produced in technologically confident laboratories.

Graniser realized that it is not enough only to make investments to improve its quality, it is also necessary to give importance to Human Resources. Graniser, is making all activities to have well qualified personnel and recruiting employee who are known in the ceramic sector and trains every personnel both in Turkey and abroad.

The aim of Graniser is to be a model organization where the importance of human resources management system is assumed. Graniser gives importance to its employee, shares their success and offers suitable conditions for them to improve themselves and show their capacity.

The employee number of Graniser is 900 which will increase more than 1000 after the capacity of production will reach 24 million square meter and plant area will extend to 450.000 square meter. To achieve its goal, Graniser has made an investment which is cost of 7.5 million Euros and the installation of machinery has started. Graniser has been awarded by the Aegean Region Industry Chamber, not only for the investments but also for the employee.

Graniser has become a well-known company by improving its quality, service and variety of its products since 1999. Graniser is exporting 50% of its 19 million square meter production to Israel,

Seramik sektörünün tüm gelişmelerini çok yakından takip eden Graniser, ürün portföyünü de yeni seriler hazırlayarak güçlendirmiştir. Yer karosunda 9,7X9,7 ebatı ile 45X45 ebatları arasında sırlı porselen ve seramik olmak üzere, duvar karosunda 9,7X9,7 ebatı ile 25X40 ebatları arası, 3. pişirimde ise tüm bu ebatlara uyumlu bordür ve dekorlar ile toplam 25 ayrı ebatta üretim yapılmaktadır. Üretim portföyündeki yüksek çeşitlilik, Graniser müşterilerine bir çok çözüm ve alternatif sunulmasını sağlamaktadır. Ayrıca Graniser, teknolojisi, ürünleri ve dinamik yapısı sayesinde talepler doğrultusunda yeni ebatları da üretimine ekleyebilmektedir.





Kendi bünyesinde yaptığı Ar-Ge ve Ür-Ge çalışmalarına hız veren Graniser, İspanya ve İtalya'daki tedarikçileri ile birlikte hammadde ve yeni tasarımlar konusunda da çalışmalarını sürdürmektedir. Graniser, günümüzün taleplerine uygun olarak, son teknoloji ile donatılmış tasarım laboratuvarlarında gerçekleştirdiği minimalist çizgilere sahip yeni ürünleri ve doğal görünümlü yeni granit serisi ile de ses getirmektedir.

Kalite artırımında ve sürekli kalite standardını yakalamada sadece teknolojik gelişmeleri takip etmenin değil insan kaynaklarının da önemli olduğunun bilincinde olan Graniser, en nitelikli insan gücüne sahip olabilmek ve kalıcılığını sağlamak için gerekli tüm çalışmaları yapmaktadır. Bu amaçla sektörde konularında isim yapmış personeli bünyesine alarak, yöneticisinden teknisyenine tüm personeline yurtiçi ve yurtdışında eğitim olanakları sağlamaktadır.

Bulunduğu sektörde, insan kaynakları yönetimi ve en değerli varlık insan anlayışının benimsendiği, herkesin üyesi olmak istediği ve üyesi olmaktan gurur duyduğu dünya standartlarında örnek bir kuruluş olmayı hedefleyen Graniser, çalışanlarına birey olarak değer veren, başarılarını paylaşan, kendilerini geliştirmeleri ve potansiyellerini gösterebilmeleri için gerekli ortamı hazırlayan bir kuruluştur.

Şu an 900 kişinin istihdam edildiği Graniser'de, yıl sonunda tesis alanının 450 bin metrekareye ve üretim kapasitesinin 24 milyon metrekareye ulaşmasıyla, burada istihdam edilen kişi sayısı 1000'e yükselecektir. Bu amaçlarına ulaşabilmek için Graniser 7.5 milyon Euro'luk ek yatırım gerçekleştirmiş ve alınan makinelerin kurulumu başlamıştır. Graniser yaptığı yatırımlar yanısıra istihdam ettiği personel için de Ege Bölgesi Sanayi Odası tarafından pek çok kez ödüle layık görülmüştür.

Graniser, üretime başladığı 1999 yılından bugüne ürün çeşitliliği, hızlı servisi ve kaliteli üretim anlayışı sayesinde yurtdışında da tanınan bir firma haline gelmiştir. 19 milyon metrekare yıllık üretiminin %50'sini İsrail, Yunanistan, Kanada, İngiltere, Hollanda, Almanya, İrlanda, Belçika, Polonya, Gürcistan, Azerbaycan, Ukrayna, İskandinav ülkeleri ve Suudi Arabistan gibi ülkelere ihraç etmektedir. Bunların yanısıra Graniser yurtdışındaki en büyük zincir yapı marketlere de mal tedarik etmektedir. Ayrıca Amerika Birleşik Devletleri'nde açtığı kendi pazarlama şirketi ve stok sahası ile adını Amerika pazarında da duyurmakta ve tanınmış bir marka olmaya doğru hızla ilerlemektedir.

Greece, Canada, England, Netherlands, Germany, Poland, Ireland, Belgium, Georgia, Azerbaijan, Ukraine, Scandinavia and Saudi Arabia. Graniser is also selling to biggest construction mall chains of the world. Besides Graniser has founded its own company in Kazakhstan, own marketing company and stock house in U.S.A. As a result the products of Graniser are reaching and used in many places in the world.

Graniser becomes a distinguished trademark by making standardization to its sellers. Graniser gives support to its sellers for the design of their showrooms by its experienced architects.

Graniser is gaining the pleasure of its customers and following the improvements of the ceramic sector by taking place in the up coming international and national fairs in every year like Cevisama, Coverings and Unicera. Graniser is also taking place in Caucasus Build Fair to present its seller in Georgia, by its own team.



Newest Printing Technology

Graniser is increasing its production capacity and improving quality by using "roto colour" technology which is faster, more delicate and faultless than screen printing. By using this technology Graniser is increasing its capacity and improving its quality also by using this technology.

Graniser is preparing his own cylinders which are part of "roto colour" printing machine, unlikely to other companies. Graniser has the new-tech laser cylinder process machine. Every details designers made, is processed to these cylinders with their depth and roto colour printing machine is conscientiously transferring these details on to ceramics.

Graniser is serving to many other companies with its new-tech laser printing machine and prepare cylinders for theme.

Graniser is applying newest technology to its kilns. Graniser has the largest and the longest jumbo kilns of Europe by the length of 134 meters.

Graniser, Kazakistan'da kurduğu kendi şirketiyle de faaliyetlerini sürdürmektedir. Tüm bu nedenlerle Graniser ürünleri dünya üzerinde pek çok noktaya ulaşmakta ve bir çok mekanı süslemektedir.

Graniser, yurtiçindeki bayilerinde görünüm birliği uygulayarak marka olarak ayırtedilmeyi sağlamaktadır. Bayilerine showroom hazırlama konusunda deneyimli mimarlardan oluşan ekibi ile destek vermektedir.

Graniser, Cevisama, Coverings ve Unicera gibi sektörün en önemli fuarlarına da her yıl katılarak hem ürünlerini sergileyerek müşterilerin beğenisini kazanmakta, hem adını daha fazla duyurmakta ve hem de sektördeki gelişmeleri yakından takip etmektedir. Bu fuarlara ek olarak Gürcistan'da dağıtımını yapan bayisi adına kendi ekibi ile Kafkasya Yapı Fuarı'na da katılmaktadır.



Concept of serving by total quality

Graniser applauded the idea of serving to its customers by total service concept. To achieve its goal Graniser has been producing adhesives and grout as complementary products which have TS 11140 EN 12004 standardization certificates. Graniser is producing those products 300 ton daily and 90.000 ton annual capacity and exporting 40% of theme. All adhesives and grouts that Graniser produces have TSE certificates.



Baskıda Son Teknoloji

Graniser, ürünlerinde "tambur baskı" baskı teknolojisini kullanmaktadır. Elekle baskı sistemine göre çok daha hızlı, hatasız ve hassas baskının elde edildiği bu teknikle Graniser, hem kapasitesini hem de kalitesini artırmaktadır.

"Roto colour" baskı makinelerinde kullanılan baskı silindirlerini de pek çok firmanın aksine, kendi bünyesindeki new tech lazerli silindir işleme makinesi ile kendi imkanları ile gerçekleştiren Graniser, bu yatırımı ile de zamandan kazanmaktadır. Lazerli silindir işleme makinesi ile, tasarımcıların yaptıkları her ayrıntı derinlik olarak silindirler üzerine işlenerek hazırlanmakta, roto colour baskı makineleri de bu ayrıntıları hassas bir şekilde seramiğe aktarmaktadır.

Graniser, new tech lazerli silindir işleme makinesi ile yurtiçinde bir çok firmaya da servis sunmaktadır.

Graniser teknolojiye olan düşkünlüğünü sadece baskıda değil, pişirme fırınlarında da uygulamaktadır. Graniser Avrupa'nın en geniş ve 134 metre boyları ile en uzun jumbo fırınlarına sahiptir.

Toplam Kalite İlkesiyle Tam Servis

Graniser seramiğin yanı sıra müşterilerinin sektördeki tüm ihtiyaçlarını karşılamak için, "komple servis" ilkesiyle tamamlayıcı ürün niteliğinde kendi tesislerinde fuga-derz dolgusu ve yapıştırıcı üretmektedir. Graniser' in yapı kimyasalları ünitesi 300 ton, günlük kapasitesi ile yılda 90.000 ton üretim yapmaktadır. Bu üretimin de %40'ını ihraç etmektedir. Graniser seramik yapıştırıcıları Türk Standartları Enstitüsü (TSE) Kurumu'nun TS 11140 EN 12004 standardına göre üretilmektedir. Kalitenin öncüsü Graniser'de yapıştırıcı ve fugaların tamamı TSE belgelidir.

Graniser yapıştırıcıları, 25 kg'lık paketlerde, gri ve beyaz renklerde, iki farklı "open-time" seçeneğiyle, iç ve dış mekanlarda kullanılabilen, yer ve duvar seramikleri, fayans, karo, granit karo, beton karo, mermer, btb, palledyen, cam tuğla, alçıpan, gaz beton, brüt beton ve marleylerin yapıştırılmasında rahatlıkla kullanılabilir.

Seramik yapıştırıcılarındaki gibi aynı çeşitliliği ve özeni fuga ürünlerinde de gösteren Graniser Seramik, tesislerinde Türkiye'nin en beyaz kalsiti (CaCO₃) kullanılarak fuga üretmektedir. Aynı zamanda fildişi, bej, pembe ve gri renk alternatifleri de müşterilerin beğenisine sunulmaktadır. Renkli ve beyaz 0-6 Derz Dolgu (Fuga) Malzemeleri çimento esaslı, polimer katkılı ve su itici özelliğe sahiptir. İç mekanlarda duvar ve zeminlerde, dış mekanlarda zeminde seramik, fayans, doğal taş, porselen seramik ve mermer vb. kaplama malzemelerinin 6 mm.(max.) genişliğe kadar olan derz uygulamalarında kullanılır. Graniser Beyaz Fuga 20 kg. ve 10 kg.lık ambalajlarda; fildişi, pembe, gri ve bej renklerdeki Graniser Renkli Fugalar da 20 kg. ve 5 kg.lık ambalajlarda piyasaya sunulmaktadır.

Graniser 4-15 mm. Beyaz Fuga ve Graniser 4-15 mm. Renkli Fugalar (Fildişi, Bej, Pembe, Gri) yüksek performanslı derz dolgu malzemesidir. Ortalama 20 °C sıcaklıkta kullanılabilme süresi max. 1 saat ve tamamen sertleşme süresi 14 saattir. Uygulama şartları -5 ile +30 C. derecedir. İç ve dış mekanlardaki duvar ve zeminlerde, seramik tadilatlarında, deformasyona müsait zeminlerde, binaların dış cephelerinde, yoğun trafiğe maruz zeminlerde, mermer ve granit vb. taşların derzlenmesinde, yüzme havuzlarında ve titreşime maruz kalan zeminlerde 4-15 mm. genişliğe kadar olan derz uygulamalarında kullanılma özelliğine sahiptir.

Graniser, her zaman müşteri isteklerine tam ve güçlü olarak cevap vermesiyle ve hızlı, kaliteli servisi ile tanınmıştır. Yapılan yatırımlar, insan gücüne verilen önem, çağrı yakalama ve toplam kalite anlayışı sektördeki haklı yerin birer göstergesidir.



Adhesives which are produced by Graniser can be used both inside and outside of buildings, have two different open time choices, gray and white colors. Graniser adhesives can be used safely for floor and wall tiles, ceramics, granite, concrete tiles, btb, marble, palledien, glass brick, fair faced concrete and etc. Graniser gives importance to grout production and produces the whitest grout of Turkey by using CaCO₃. Graniser also produces cream, beige, pink and gray colours of grout. Coloured and white grouts which can be used for 0-6mm joints, both inside and outside of buildings for floor and wall, are based concrete, contains polymer, have water resistant character. White grouts are served in 10kg and 20 kg packages, coloured grouts are served in 20 kg and 5 kg packages. Graniser also produces grout for joints 4-15mm width in white, cream, beige, pink and grey colours which are flexible and have high performance. Their usage time is maximum 1 hour under average temperature of 20 °C. They can be applied between -5 and +30 °C temperatures. Graniser grouts can be used for spaces have 4-14mm width, both inside and outside of buildings, wall and floors, places that have traffic and vibration.

Graniser has been known by its fast and professional production and services since it began production in 1999. Investments, importance given to human resources and technology, total quality understanding and contemporary executions are proof of its right position in the ceramic sector.

Graniser, Seramiğin Yeni Adı... Graniser, Title of the Ceramics...



Camış Madencilik A.Ş. Camış Madencilik A.Ş.



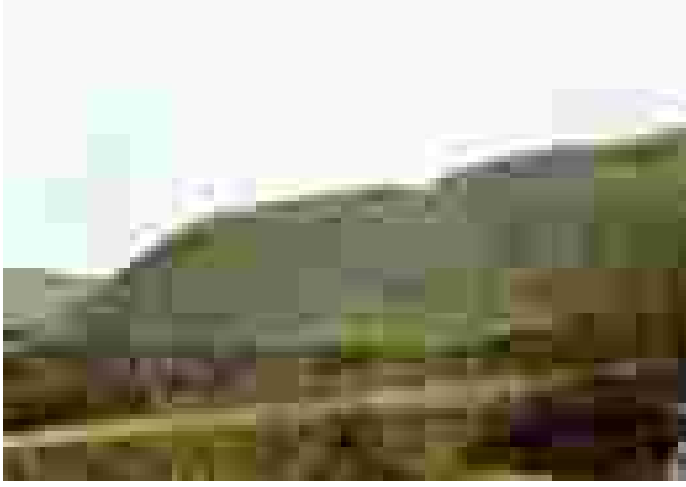
Şişecam Topluluğu'nun 1930'lu yıllarda başlattığı cam sanayi kurulması süreci, 1988 yılında Camış Madencilik A.Ş.'nin de katılımı ile hammadde üretiminde yeni bir boyut kazanmıştır.

Günümüzde, Şişecam Topluluğu'nun kullanmakta olduğu hammaddelerin büyük bir bölümü Camış Madencilik A.Ş. tarafından üretilmekte, üretim dışında kalan hammaddeler ise, yine Şirketimiz tarafından yurtiçinde ve/veya yurtdışında yapılan araştırmalar sonucunda uygun kalitede temin edilip ihtiyaç sahiplerine ulaştırılmaktadır. Üretim faaliyetinin yanı sıra, Camış Madencilik A.Ş., ürettiği 1.5 milyon ton/yıl cam hammaddesinin büyük bir bölümünü müşterilerine zamanında ve talep edilen miktarlarda ulaştıracak taşıma hizmetini de organize etmektedir. Camış Madencilik A.Ş., Cam Fabrikalarına hammadde temini itibarıyla İstanbul ve Mersin olarak iki ana lokasyonda odaklanmıştır. Ayrıca Mısır'da da silis kumu üretimi yapılmaktadır. Bu lokasyonlara bağlı olarak üretim yapan İşletme / Tesisler aşağıda verilmiştir.

The process of foundation of the Glass Industry started by Şişecam Group in 1930s has gained a new dimension in raw material production with participation of Camış Madencilik A.Ş. in 1988.

Today, a major part of the raw materials being used by Şişecam Group is produced by Camış Madencilik A.Ş. and non-produced raw materials are procured in appropriate quality as a result of research done by our company within and/or outside the country to be delivered to parties needing them. Alongside of its production operations, Camış Madencilik A.Ş. also organizes the Tax Procedures Act service for delivering a major part of the 1.5 million tons/year glass raw material it produces, on time and in ordered quantities to its customers.

Camış Madencilik A.Ş. has two main locations, İstanbul and Mersin, for supplying raw materials to glass factories. Also, silica sand is produced in Egypt. Plants/facilities that operate in affiliation to the said locations are listed below.



Istanbul (Merkez)

Cam hammaddeleri üretimi 5 işletme / tesis tarafından gerçekleştirilir.

- Yalıköy İşletmesi-Çatalca
- Züccaciye Kumu Tesisi - Kırklareli
- Trakya Öğütme Tesisi - Kırklareli
- İnce Öğütme Tesisi - Gebze
- Düvertepe İşl. - Balıkesir
- Kurucasıle Tesisi - Bartın
- Silis Kumu – Kuvarsit Hazırlama
- Silis Kumu
- Kalker – Dolomit
- Kaolen – Kolemanit – Kalker - Fluorit
- Kaolen hazırlama
- Silis Kumu

Mersin

Cam hammaddeleri üretimi 8 işletme / tesis tarafından gerçekleştirilir.

- Feke Kuvarsit işletmesi
- Ovacık Kuvarsit İşletmesi
- Erçel Kalker İşletmesi
- Yavca Dolomit İşletmesi
- Kalker-Dolomit Haz.Tes./ Tarsus
- Züccaciye Kumu Haz.Tes.
- Kalker-Dolomit Haz.Tes.
- Kum Haz.Tes. / Tarsus
- Kuvarsit Kırma - Eleme
- Kuvarsit Kırma - Eleme
- Kalker Kırma - Eleme
- Dolomit Kırma - Eleme
- Kalker – Dolomit
- Züccaciye Kumu
- Züccaciye Kumu
- Züccaciye Kumu

Mısır

Cam kumu üreten 1 maden ocağı ve 2 tesis bulunmaktadır.

• Ayrıca, Eskişehir civarındaki kurulu ve kurulacak cam fabrikalarının hammadde temini için 2005 yılında Bilecik'te önemli yatırımlar yapılması planlanmaktadır.

• Cami Madencilik A.Ş. tarafından halen işletilmekte olan maden işletmeleri aşağıdaki lokasyonlarda bulunmaktadır.

Kuvars kumu maden işletmeleri,

- İstanbul-Çatalca
- Tekirdağ-Saray
- Mersin-Silifke
- Adana-Feke
- Bilecik – Bayırköy

Dolomit-Kalker maden işletmeleri,

- Kırklareli-Kapaklı,Çukurpınar ve Ateşgeçidi
- Balıkesir-Marmara Adası
- Mersin-Arslanköy-Yavca
- Mersin - Erçel

Kaolen maden işletmesi,

- Balıkesir-Sındırgı-Düvertepe

Feldspat maden işletmesi,

- Muğla-Milas-Çallı

Istanbul (Central)

Glass raw material production is undertaken by 5 plants/facilities:

- Yalıköy Facilities-Çatalca
- Glassware Sand Plant – Kırklareli
- Trakya Grinding Plant - Kırklareli
- İnce Grinding Plant - Gebze
- Düvertepe Facilities – Balıkesir
- Kurucasıle Plant - Bartın
- Silica sand – Quartzite Preparation
- Silica sand
- Limestone – Dolomite
- Kaolin – Colemanite – Kalker – Fluorite
- Kaolin Preparation
- Silica sand

Mersin

Glass raw material production is undertaken by 8 plants/facilities:

- Feke Quartzite Facilities
- Ovacık Quartzite Facilities
- Erçel Limestone Facilities
- Yavca Dolomite Facilities
- Kalker-Dolomite Preparation Plant / Tarsus
- Glassware Sand Preparation Plant
- Kalker-Dolomite Preparation Plant
- Sand Preparation Plant./ Tarsus
- Quartzite Crushing - Sieving
- Quartzite Crushing - Sieving
- Limestone Crushing - Sieving
- Dolomite Crushing - Sieving
- Limestone – Dolomite
- Glassware Silica sand
- Glassware.Kalker-Dolomite
- Silica sand

Egypt

There are 1 mine facility and 2 plants producing glass sand.

• Furthermore, major projects are scheduled for Bilecik in 2005 to supply raw materials to the glass plants installed and to be installed around Eskişehir.

• The mining facilities being operated at the present by Çamiş Madencilik A.Ş. at the present are at the following locations:

Quartz sand mining facilities,

- İstanbul-Çatalca
- Tekirdağ-Saray
- Mersin-Silifke
- Adana-Feke
- Bilecik – Bayırköy

Dolomite-Limestone mining facilities,

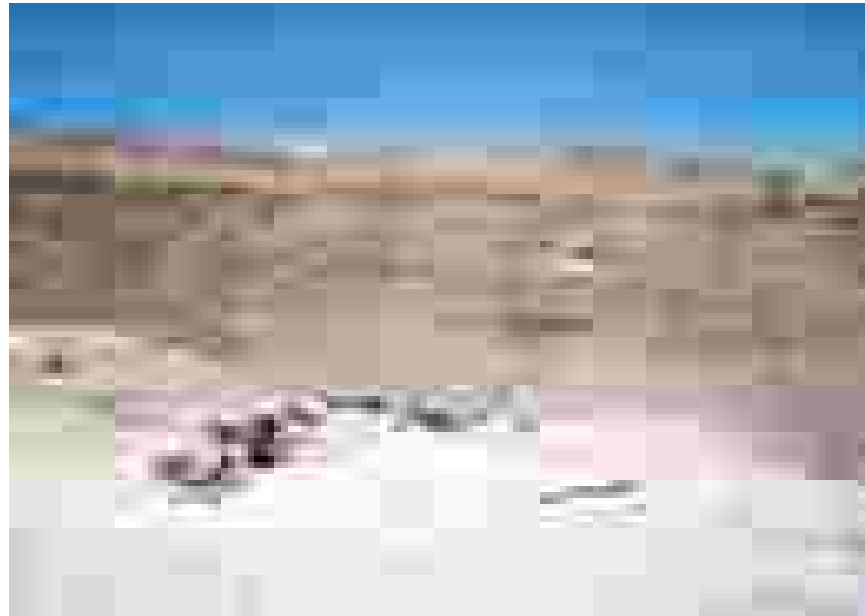
- Kırklareli-Kapaklı,Çukurpınar and Ateşgeçidi
- Balıkesir-Marmara Island
- Mersin-Arslanköy-yavca
- Mersin - Erçel

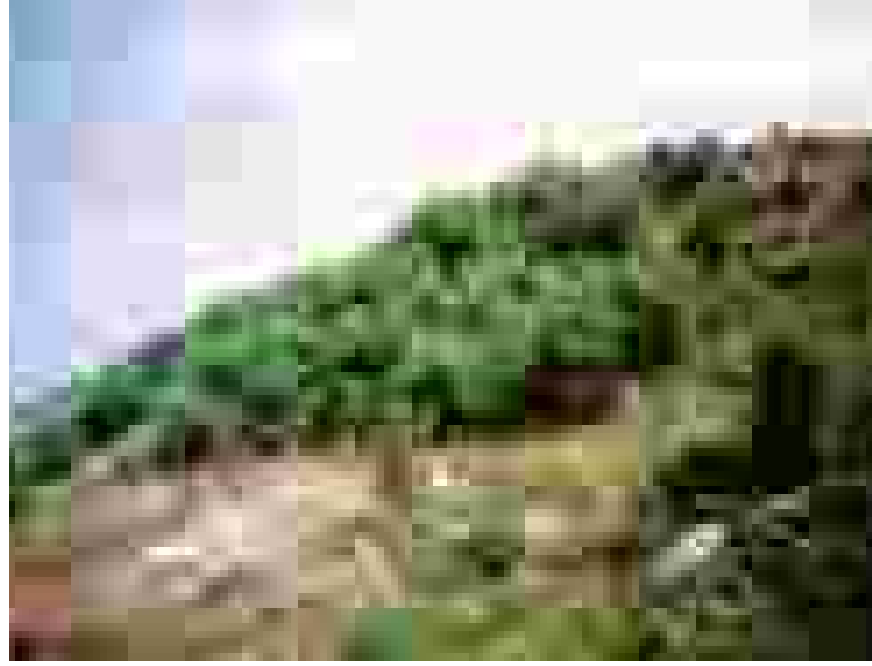
Kaolin mining facility,

- Balıkesir-Sındırgı-Düvertepe

Feldspar mining facility,

- Muğla-Milas-Çallı





• Hammadde üretim alanında gerekli teknolojinin bir bölümü uzun yılların birikim ve deneyimi ile şirketimizde projelendirilmekte ve üretilmektedir.

Bunların dışında, müşterilerin uzun vadeli hammadde ihtiyaçlarının karşılanabilmesi için Maden Arama Grubu tarafından arama faaliyetleri sürdürülmektedir. Cami Madencilik A.Ş. İlgili alanındaki endüstriyel hammadde potansiyelinin araştırılması ve geliştirilmesine 10 Milyon USD/yıl civarında harcama yapmaktadır.

• Tüm faaliyetlerini Cami müşterilerinin beklentileri doğrultusunda gerçekleştirmeyi ilke edinmiş olan Cami Madencilik A.Ş., Ocak-2000 tarihinden itibaren ISO 9000 Kalite Güvence Sistem Belgesini, 2003 Ocak ayında ise ISO 9000:2000 versiyonu Kalite Yönetim Sistem Sertifikasını almıştır.

Madencilik faaliyetlerinin çevresel etkilerinin bilincinde olan Cami Madencilik A.Ş. ;

- Tüm tesislerinde çevre mevzuatına uyumlu çalışmayı,
- İşçi sağlığı ve iş güvenliğine özel önem vermeyi,
- İşletilen ve terk edilen maden sahalarının rehabilitasyonunu temel politikaları olarak benimsemiştir.

Bu bağlamda ,

- Eski / yeni tüm tesislerin deşarj, emisyon ve GSM izinlerinin alınması,
- Yaklaşık 40 yıldır çalışılan Yalıköy bölgesinde 30 hektar arazi üzerinde 80.000 muhtelif fidan dikilerek "Şişecam Ormanı" oluşturulması,
- "Çevre Yönetim Sistemi" kurulması gerçekleştirilmiştir.
- 2005 yılında ISO 14000 ÇYS sertifikası alınması öngörülmektedir.

• Part of the technology required for production of raw materials is designed and produced in our company, making use of the accumulation and experience over many years.

Also, exploration activities are pursued by mine exploration group to meet the long-term raw material requirements of the customers. Çamiş Madencilik A.Ş. spends approximately 1.0 Million USD/year for exploration and development of the industrial raw material potential in its field of interest.

• Çamiş Madencilik A.Ş., which has made it a policy to pursue all its operations in line with the expectations of glass customers has obtained the ISO 9000 Quality Assurance System Certificate as of January 2000 and ISO 9000:2000 version Quality Management System Certificate as of January 2003.

Camiş madencilik A.Ş., which is aware of the environmental impact of mining operations, has adopted the following as its basic policies;

- To operate in harmony with environmental regulations in all its plants
- To be committed to occupational health and occupational safety
- Rehabilitation of operated and abandoned mining fields.

In this framework, it has achieved the following;

- To obtained discharge, emission and GSM licenses for all plants, old and new,
- Formation of the "Şişecam Forest" by planting 80,000 mixed saplings on 30 hectares of lands in the Yalıköy area, which is operated for approximately 40 years,
- Establishment of the "Environmental Management System"
- Obtaining of ISO 14000 Environmental Management System Certificate is planned for 2005.

