

Kaliteyi düşünenlere kaliteyi düşleyenlere

From those thinking quality to
those dreaming quality



1976 senesinde bir şahıs şirketi olarak açtığı züccaciye mağazası ile ticaret hayatına başlayan Süleyman PAMUKÇU; 1984 yılında İMGE İthalat İhracat ve Dahili Ticaret Ltd. Şti.'ni kurmuş ve bu ad altında otel, restaurant, masa üstü malzemelerinin dekorlama ve satışını yaparak faaliyetlerine devam etmiştir. 1992 senesinde İstanbul Porselen'in kapanmasıyla teknik ekipman, eleman ve makineleri yeni kurulan PORLAND Porselen Sanayi ve Ticaret A.Ş. adı altında bünyeye alınmış ve porselen üretimine de başlanmıştır

1992 senesinde faaliyete geçen Gebze tesisleri, bugün PORLAND'ın merkezi konumundadır. Tasarım, dekor çıkartma baskı atölyesi, ürün müdürlüğü, pazarlama, satış ve yönetim kadrosu, dekorlu mamul deposunun bulunduğu tesis; yaklaşık 10.000 m² açık ve 9.000m² kapalı alanda kurulu olup, yaklaşık 150 personel ile faaliyetini sürdürmektedir.

1996 yılında faaliyete geçen Bilecik üretim ve depo tesislerimiz; 300.000 m² açık alanda 55.000 m² kapalı alan üzerinde kurulu olup; dekor, bisküvi ve beyaz mamul depoları, beyaz ve dekorlu mamul üretim tesisleri, kalıp üretim tesisleri, tasarım, fabrika yönetim binası ve fabrika satış mağazalarını bünyesinde bulundurmaktadır.

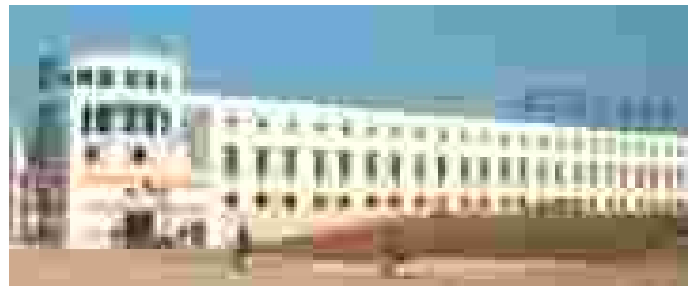
2004 yılında üretim kapasitesini 6.000 tondan 12.000 tona çıkaran Porland Porselen, sunduğu tüm ürünlerde kaliteyi düşleyenlerin beklentilerine cevap vermeyi amaçlar.

Süleyman Pamukçu, who launched his business career with a glassware store he started as a proprietorship in 1976, continued his activities by establishing İMGE İthalat İhracat ve Dahili Ticaret Ltd. Şti. in 1984 and decorating and selling tableware for hotels and restaurants under this title. Upon closing down of İstanbul Porselen in 1992, its technical equipment, staff and machinery were transferred to the newly founded PORLAND Porselen Sanayi ve Ticaret A.Ş. and production of porcelain was commenced.

Gebze facilities commissioned in 1992 are now headquarters of PORLAND. The facility comprising design department, décor transfer print workshop, product department, marketing department and a décor product warehouse is operational with approximately 150 employees with sales and management staff and is established on approximately 10.000 m² outdoor and 9.000 m² indoor space.

Our Bilecik Production and Warehouse facilities launched in 1996 are established on an indoor area of 55.000 m² on an outdoor space of 300.000 m² and incorporates décor, single fired and white product warehouses, white and décor product manufacturing facilities, mold production facilities, design department, factory management building and factory sales outlets.

PORLAND Porselen, which increased its production capacity from 6.000 tons to 12.000 tons in 2004, seeks to respond to the expectations of those who dream quality in any product it offers.



Today, it is one of the leading firms of the porcelain sector with its 1.100 employees, its Bilecik and Gebze facilities, domestic and international points of sale and representatives, its consumption of 500 tons of dry raw material per month and production of 2 million units. Underlying the rapid growth of PORLAND are its ability to evaluate market needs correctly with the aid of previous experience, its close monitoring of technological developments, its assessment of human resources effectively and its underscoring of the policy of spreading knowledge to the base. PORLAND, which

Bugün; 1100 personeli, Bilecik ve Gebze'deki tesisleri, yurt içi ve yurt dışı satış noktaları ve temsilcileriyle, ayda 500 ton kuru hammadde kullanımı ile 2.000.000 adet mamul üretimiyle, porselen sektörünün önde gelen firmalarından birisi konumundadır.

PORLAND'ın hızlı büyümesinin altında; önceki tecrübelerinin de yardımıyla, piyasa gereksinimlerini iyi irdeleyebilmesi, teknolojik gelişmeleri yakından izlemesi, insan kaynaklarını etkin bir biçimde değerlendirmesi ve bilgiyi tabana yayma politikasına önem vermesi bulunmaktadır. Üretim %65'ini İngiltere, İtalya, Almanya, Fransa, Amerika Birleşik Devletleri, Kanada, İsrail, Yunanistan, Kuzey Kıbrıs Türk Cumhuriyeti, Avusturya, İsveç, Belçika, İspanya, Romanya, İzlanda ve Hollanda'ya ihraç eden PORLAND; ürünlerini dünyaca ünlü İngiliz kili ve kaoleninden özel teknikleriyle üretmektedir.

TSE; Porland porselenin ulaştığı kalite normlarını baz alarak 10850 kalite standardını oluşturdu. PORLAND Porselen; Türkiye'de TSE kalite belgesini alan ilk yerli porselen üreticisi oldu.

exports 65 % (sixty percent) of its production to Britain, Italy, Germany, France, United States, Canada, Israel, Greece, Turkish Republic of Northern Cyprus, Austria, Sweden, Belgium, Spain, Rumania, Iceland and Holland, manufactures its products by special techniques out of world-renowned British clay and kaolin.

Turkish Standards Institute has formed the 10,850 quality standard based on the quality norms attained by PORLAND Porselen. PORLAND Porselen has become the first local porcelain manufacturer who received the TSE Quality Certificate in Turkey.

The most reliable proof of authentic porcelain is transparency, i.e. light transmission. PORLAND porcelain ware are transparent regardless of their thickness.

1 cm² PORLAND® Porcelain can withstand a pressure of 5.000 kg. The designs of patterns applied to PORLAND® porcelain ware are original and have been registered.



Transparan yani ışık geçirgenliği olması, gerçek porselenin en güvenilir belirtisi sayılmaktadır. PORLAND Porselenleri, kalınlıkları ne olursa olsunlar, transparandırlar.

PORLAND Porselenlerinin 1cm²'si 5.000kg.'lık bir basınca dayanıklıdır. PORLAND Porselen'lerine tatbik edilen desenlerin tasarımları özgündür ve tescil edilmişlerdir.

Yenilikler, Farklıklar

Porland Porselen geniş bir ürün yelpazesine sahiptir. Bünyesinde her türlü porselen üretimi yapılmaktadır. Gastronomik açıdan porselen mamul kullanımında ön plana çıkarmıştır. Bu amaç için özel otel porselenleri geliştirilmiş, gastronomi müşterileri için değişik seriler ve desenler üretilmiştir. Masa üstü ekipmanlarını da ürün portföyüne katma çalışmaları devam etmektedir. Türkiye'de ilk kez renkli porselen üretimini gerçekleştiren Porland Porselen'lerinde kullanılan sır, kurşun ve kadmiyum gibi zararlı maddeleri içermez. Kurşun ve Kadmiyum içermeyen PORLAND ürünleri; bu özellikleriyle Uluslar Arası Sağlık Örgütü yasalarına uygundur.

Mikrop barındırmaz, son derece dayanıklı ve kullanışlıdır. PORLAND Porselenlerinin hamur ve sırrının ısıl genişleme katsayıları birbirlerine çok iyi uyum sağladıklarından; üretim ve kullanım esnasında sır çatlakları oluşmaz.

Innovations, Differences...

PORLAND Porselen has an extensive product range. Every kind of porcelain ware is produced by the company. It emphasizes use of gastronomic porcelain ware. To that end, special hotel porcelain ware are developed and various lines and designs are created for gastronomy clients. Studies for including cutlery in the product portfolio are in progress.

The glaze used in porcelain ware of PORLAND, which has achieved colored porcelain production for the first time in Turkey, does not contain hazardous substances like lead and cadmium. PORLAND products that are free of lead and cadmium are in conformity with the regulations of world health organization by these characteristics. They are germ-free, are extremely robust and handy. As the thermal expansion coefficients of the paste and glaze of PORLAND porcelain are in extreme harmony, no glaze fractures occur during production or use.

Sale Points

PORLAND Porselen is found in chain corners like YKM, Tepe, Özdelek and İhlas Pazarlama all around Turkey and is also sold in Turkey wide individual dealers and corners.

At present, we have 8 stores under the name of PORLAND Studio. These are Kozyatağı Studio, Selamiçeşme Studio, Mercan Studio

Satış Noktaları

Porland Porselen Türkiye çapında YKM, Tepe, Özdilek ve İhlas Pazarlama gibi zincir cornerlarda yer almakta ayrıca yine Türkiye çapındaki münferit bayi ve cornerlarda satılmaktadır. Porland Studio adı altında şu anda 8 adet mağazaları bulunmaktadır. Bunlar Porland Kozyatağı Studio , Selamiçeşme Studio, Mercan Studio Antalya Bölge Müdürlüğü, Adana Studio, Konya Studio; Gebze Studio ve Bilecik Studio'dur

PORLAND Porselen; satışlarını parça bazında yapmaktadır: dilediğiniz takım dizaynını kendiniz oluşturabilirsiniz. PORLAND® Porselen sattığı tüm ürünlerine, mamulün üretimden kalkmasından itibaren 10 sene boyunca eksik ve kırık tamamlama garantisi vermektedir.

Porselen Trendleri

Porland Porselen, sektördeki modayı takip etmekte ve çizgilerine bunu yansıtmaktadır. Şık, estetik ve Porland'a özel kalıp, desen çalışmalarıyla,renkli porselen üretimiyle ve sağlığa uygunluk özellikleri ile Porland Porselen, Avrupa standartlarında üretim yapmaktadır. Her sektörde olduğu gibi porselende de insanlar gün geçtikçe farklı arayışlara girmektedir. Ancak porselende modadan ziyade "trend"lerden bahsedilebilir. Gerek desen, gerekse form yönünde çeşitli trendlerden söz etmek mümkün. Pastel tonlardaki değişik desenler ve formlar, çiçekli desenlere oranla artık daha çok tercih ediliyor. Yuvarlak klasik modellerin yanı sıra kare formlarda oldukça çok satılmaktadır. Porland Porselen tasarımlarını sürekli yenileyerek, tasarımlarına yeni tasarımlar eklemekte ve dünya trendini takip ederek, dünya pazarlarına hizmet vermektedir.

Ürün Geliştirme

Porland Porselen entegre bir tesis olarak en son teknolojiyi bünyesinde barındırmaktadır.Ve kurduğu ekibi ile model, desen olarak da konusunda belli yerlere gelmiştir, araştırmaları sürekli olarak devam etmektedir. Öncelikli olarak Porland Porselen modayı takip etmekte ve çizgilerine bunu yansıtmaktadır. Piyasa araştırmaları sonucunda dünya trendleri ve müşteri talepleri doğrultusunda kendi bünyesindeki ürün ve tasarım grubunun oluşturduğu modellerin ilk numuneleri hayata geçirildikten sonra pazarlama ve satış gruplarının yaptığı Pazar araştırmalarının sonuçları ve müşterilerinin değerli yorumları sonucunda ürünün üretilmesine karar verilmektedir.

PORLAND Porselen; Türkiye'de ilk renkli porseleni üretmiş ve bu ürünlerini uluslar arası mağazalar zincirlerine ihraç ederek, tüm dünyada satılmasını sağlamıştır.

Antalya Regional Office, Adana Studio, Konya studio; Gebze Studio and Bilecik Studio.

PORLAND Porselen sells on piece basis. You can form the set design of your choice yourself. PORLAND Porselen® gives 10 year warranty for all products it sells for 10 years after the product is removed from the production line for replacement of missing and broken pieces.

Porcelain Trends

PORLAND Porselen follows the fashion in the industry and reflects this to its lines. PORLAND Porselen produces to European standards with chic, aesthetical and proprietary mold and design work, its colored porcelain production and hygienic features which cannot be achieved by any other product. Like in every industry, in porcelain too, people are searching for different things. Yet, in porcelain, one can speak rather of "trends" than fashion. It is possible to talk about various trends in terms of both design and form. Different designs and forms in pastel tones are more popular today than floral designs. Square forms are sold alongside of classical round models and this is a sign that users are moving towards different forms. As PORLAND Porselen, by continuously renewing our designs, we add new designs to our range and we are serving world markets following world trends.

Product Development

As an integrated facility, PORLAND Porselen accommodates up-to-date technology. By the team it has founded, it has come to a certain position in terms of model and design. Research is ongoing all the time. PORLAND Porselen gives priority to following what is fashionable and reflects it to its lines.

At the end of conducted market research, after the prototypes of models created by the product and design group in line with world trends and customer demands are launched, the decision for production of the product is made based on the results of the market research conducted by the marketing and sale departments and the valuable comments of customers.

PORLAND® Porselen has produced the first colored porcelain in Turkey and has succeeded in having them sold all over the world by exporting these products to international store chains.



Kaltun Madencilik

Kaltun Mining



Zengin maden yataklarıyla tanınan Çine, Feldspat kaynağı olarak Türkiye'nin bilinen ve işletilen en önemli bölgesidir. İşte bu bölgede 1960'ların başında faaliyet göstermeye başlayan Kaltun Madencilik, bugün Türkiye'de sektörünün en güçlü firmaları arasındadır.

Ülkenin ilk sodyum feldspat ocağı 1962 yılında şirketin kurucu ortağı Mehmet Tuncer tarafından işletmeye açıldı. Bu girişim, küçük bir madencilik şirketi olarak kurulan ancak kısa zamanda sektöründe öncü olmayı başaran Kaltun için ilklerin başlangıcı oldu. Önceleri sadece döküm kumu olarak kullanılan feldspat yine Kaltun'un girişimleriyle Türkiye'de ilk defa Çanakkale Seramik fabrikalarında seramik hammaddesi olarak kullanılmaya başlandı. Tıpkı seramik sektöründe olduğu gibi cam endüstrisinde de feldspatın kullanıma girmesinde ilk adımı atan firma yine Kaltun oldu.

Kaltun Grubu bugün yurtiçi ve yurtdışında faaliyet gösteren 9 şirketten oluşmaktadır.

- Kaltun Madencilik A.Ş.,
- Kaltun Italia S.r.l.,
- Kaltun Iberica S.r.l.,
- Sabuncular Madencilik A.Ş.,
- Göktur Madencilik Nakliyecilik San Tic Ltd.Şti.,
- Çakmak Madencilik Nakliyecilik San Tic A.Ş., grubun , endüstriyel hammadde üretimi ve ticareti ile uğraşan şirketleridir.

Madencilik sektörü dışında faaliyet gösteren şirketleri ise;

- Sabuncular Tarım Hayvancılık Gıda San.Tic. Ltd.Şti.,
- MS Mining Star Shipping Co.Ltd /Malta.,
- Karya Denizcilik ve Gemi İnşaat San.Tic.A.Ş.' dir.

Çine, known for its rich ore beds, is the most important region in Turkey where feldspar is found and mined.

It is here, in this region, that Kaltun Mining, one of Turkey's most powerful companies in this sector, began its operations in the early 1960's.

Turkey's first feldspar mine was established in 1962 by Mehmet Tuncer, one of Kaltun's founding partners, and this was another 'first' for Kaltun Mining Co.

Previously, feldspar had been used in Turkey only as molding sand, but now it began to be used as a raw material in ceramics in Çanakkale ceramics factories. Mr. Tuncer's innovation became a standard item in the Turkish mining industry. Just as Kaltun Mining had introduced feldspar to the ceramics industry, it had done the same for the glass industry.

Today Kaltun Group is composed of 9 companies acting in Turkey and abroad:

- Kaltun Mining Co.,
- Kaltun Italia S.r.l.,
- Kaltun Iberica S.r.l.,
- Sabuncular Mining,
- Göktur Mining Transportation
- Çakmak Mining Transportation are the companies dealing with the production and trading of industrial raw materials.

The companies acting in the sectors apart from mining are:

- Sabuncular Agriculture and Stockbreeding Foodstuffs,
- MS Mining Star Shipping /Malta
- Karya Shipping and Ship Construction Co.

OCAKLAR

Kaltun, Çine / Çine-Milas / Çine-Yatağan olmak üzere 3 ana bölgede bulunan, toplam yüzey alanı 250 km²'den fazla 70'in üzerindeki ruhsatlı sahasıyla en büyük maden üreticilerinden biridir. Türkiye'de feldspat Aydın – Muğla arasında kalan bölgede Menderes masifi içerisinde oluşmuştur. En önemli üretim bölgesi Çine ve Milas arasında kalan alandır. Sarpdere, Birinci Ocak, Komşu Ocağı, Pirenlitepe, Yahudi Ocağı, Teliniçi ve Labranda Kaltun'un uzun süredir çalışmakta olduğu ocaklardır. Diğer önemli üretim bölgesi, Hisarardı Ocağının ve manyetik separasyon tesisinin bulunduğu Yatağan'dır.

Yine Yatağan – Çine arasında bulunan Harımcık Ocağı birkaç yıl önce üretime başlamış olan yeni yatırımlardan bir tanesidir. Ocak; Güllük Limanında zaman zaman oluşan sıkışıklık nedeniyle, İzmir Limanından ve son olarak Aliağa limanından yapılan ihracatların ana kaynağıdır. Kaltun'un Çine bölgesinde de birçok ocağı bulunmakta, fakat bu ocaklarda genellikle kuvars, potasyum feldspat veya yerel satış için malzeme üretimi yapılmaktadır.

TESİSLER

Kaltun Madencilik A.Ş., toplam;

- 8 adet öğütme ve sınıflandırma ünitesi,
- 1 adet sodyum feldspat flotasyon ünitesi,
- Harmanlama ve yıkama üniteleriyle birlikte 3 kırma tesisi,
- 1 kırma ve manyetik ayırma tesisi ile seramik, cam ve kompoze taş üreticilerinin başlıca hammaddelerinden olan sodyum feldspat, potasyum feldspat ve kuvars üretimini gerçekleştirmektedir.

Çine Tesisi

Mikronize ürünlerin üretildiği yer olan Aydın Çine' deki ilk tesis 14.000 m² üzerine kurulu olup 7.000 m²'lik kapalı alan ile içinde 3 öğütme hattından oluşmaktadır.

İkinci tesis ise 100.000 m² üzerinde kurulu olup 30.000 m²'nin üzerinde kapalı alan içinde 5 öğütme hattından oluşmaktadır.

Bu tesislere ek olarak şirket, 2002 yılında, boya ve porselen endüstrisine hizmet vermek amacıyla, 10 mikron altı ürün üretebilecek alüminyum kaplı değirmen kurmuştur.

Çine'de kurulu iki adet kırma tesisinden bir tanesi sadece Feldspat kırması yapmakta olup 600.000 ton/yıl kapasitelidir. Ayrıca yine Çine' de kurulu olan bir adet 350.000 ton/yıl kapasiteli Kuvars Kırma-Yıkama tesisi de mevcuttur.

QUARRIES

Kaltun, with its more than 70 licensed fields on a total surface area of more than 250km² located in the three main zones namely Çine, Çine-Milas, Çine-Yatağan, is one of the largest producers of mine.

In Turkey, feldspar has been formed naturally in Menderes massif where lies between Aydın and Muğla. The most important production area is the region between Çine and Milas. The most well-known Kaltun quarries in this region are Sarpdere Quarry, Birinci Quarry, Komşu Quarry, Pirenlitepe Quarry, Yahudi Quarry, Teliniçi Quarry and Labranda Quarry.

The other important production area is Yatağan in which there are Hisarardı Quarry and magnetic separation plant. Besides, Harımcık Quarry, that acted few years ago, is one of the recent investments. Because of the congestion experienced in Güllük Port from time to time, the quarry is the main source of the exports from İzmir and Aliağa Ports. Kaltun owns a lot of quarries in Çine as well; however these mines generally serve for the production of quartz, potassium feldspar or items for local trade.



PLANTS

The company uses a total of;

- 8 grinding and classification units,
- 1 sodium feldspar flotation plant,
- 3 crushing plants with homogenization and washing units,
- 1 crushing magnetic separation plant.

They all function to produce sodium feldspar, potassium feldspar and quartz to be used by the manufacturers of ceramics, glass and composite stone.

Çine Plant

The micronized products are produced in two plants in Çine. The first plant which is established on a surface area of 14.000 m², acts in a closed area of 7.000 m² with 3 milling lines. The second plant is established on a total surface area of 100.000 m² with its closed area of more than 30.000 m² and comprised of 5 milling lines.

Apart from these plants, with the purpose of serving to painting and porcelain industries, the company, in 2002, established a mill with aluminium lining producing fine substances down to 10 micron.

Of the two crushing and grinding units in Çine, one is used for Feldspar with the capacity of 600.000 tons/year. In addition to this, in Çine there is also a crushing plant with washing unit used for quartz with the capacity of 350.000 tons/year.

Çine Flotation Plant

In the sodium feldspar flotation plant, first acted in 2003 with the capacity of 150.000 ton/year, the additives causing impurities are removed through the chemical processes. With such an investment, Kaltun took one step forward to the goal of supplying its customers with the products producing the best results in whiteness after being fired glaze.

Hisarardı Magnetic Separation Plant

Hisarardı is one of the biggest deposits of Kaltun Mining and the reserve of the quarry is estimated to be more than 25 million tons. Kaltun established the first plant in 2001. The high intensity magnetic separation unit processes sodium feldspar by separating biotite, and produces the high quality Premier product in the form of absolute dryness and free-flowing.

The annual capacity of Hisarardı Magnetic Separation Plant, where the high quality production in world-standards is achieved, has reached to 180.000 tons after the new line, with the double capacity of the first one, had acted in April 2004. The company is now planning to increase the capacity to 360.000 tons/year and has already started the investments.

Güllük Crushing and Homogenization Plant

Crushing and homogenization plant that established in Güllük in 2001 is one of the firsts of the sector. By the establishment of the Crushing and Homogenization Plant in Güllük, Kaltun has not only been able to produce much more homogeneous products and deliver them but it has also enabled to produce and deliver the feldspar products containing the combinations of sodium-potassium-calcium and magnesium.

Güllük stock area is approximately 22.000 m². In the closed homogenization plant on a total surface area of 4.000 m², it particularly serves the ceramics industry through bulk exports.

Demands for the products vary according to the sector and customer needs. Kaltun manufactures more than 100 types of products varying in the range of 10 mm and 10 micron in differing wrapping styles like kraft or poly-propylene and poly-etilen (pp+pe) palletized bags, big bags or bulk.

SALES AND EXPORTS

Kaltun that is Turkey's pioneer producer of ground and graded quartz, started to export to the leading companies worldwide in the late 1980s.

Çine Flotasyon Tesisi

2003 yılında devreye alınan 150.000 ton/yıl kapasiteli Sodyum Feldspat Flotasyon Tesisi'nde kimyasal yöntemler kullanılarak malzeme içerisindeki istenmeyen empüriteler uzaklaştırılmaktadır. Bu yatırımla Kaltun, müşterilerine çok daha beyaz pişme sağlayan yüksek kalitede ürün verme hedefi için bir adım daha atmıştır.

Hisarardı Manyetik Ayırma Tesisi

Kaltun Madencilik'in ruhsatı altındaki oluşumların en büyüklerinden olan Hisarardı ocağının rezervi 25 milyon tonun üzerindedir. İlk tesis 2001 yılında faaliyete geçmiştir. Yüksek şiddetli manyetik ayırma tesisi prosesi, biyotiti ayırarak yüksek kaliteli sodyum feldspat ürünü olan PREMIER'i, mutlak kuru ve serbest akışlı olarak üretmektedir.

Dünya standartlarında yüksek kaliteli üretim yapılan Hisarardı Manyetik Ayırma Tesisi'nin yıllık kapasitesi, Nisan 2004 yılında devreye giren, ilk tesisin iki katı kapasiteli yeni hat ile 180.000 tona çıkmıştır. Kapasiteyi 360.000 ton/yıl'a çıkarmayı planlayan Kaltun çalışmalarını sürdürmektedir.

Güllük Kırma ve Harmanlama Tesisi

2001 yılında Güllük'te hizmete giren kırma ve harmanlama tesisi, sektörün ilklerinden biridir.

Güllük Kırma - Harmanlama Tesisi'nin kurulması ile Kaltun sadece daha homojen malzeme üretmekle kalmayıp, aynı zamanda Sodyum-Potasyum-Kalsiyum-Magnezyum kombinasyonlu feldspat ürünlerini de üretebilmektedir.

Güllük stok sahası yaklaşık 22.000 m² olup, 4.000 m²'lik kapalı harmanlama tesisinde özellikle seramik endüstrisine dökme (bulk) olarak yapılan ihracatlar için hizmet vermektedir.

Her sektör ve her müşteriye göre ürün talepleri değişebilmektedir. Kaltun 10mm ile 10 mikron aralığında değişen 100' ün üzerindeki ürününü, kraft veya jut torbalarda paletli, big bag veya dökme gibi her tür paketleme çeşidiyle sunmaktadır.

İHRACAT ve SATIŞ

Türkiye ögütülmüş ve sınıflandırılmış feldspat ve kuvars üretiminin öncü kuruluşu Kaltun, 1980'lerin sonlarından itibaren dünya pazarının, sektörlerinde lider şirketlerine ihracata başlamıştır.

1993 senesinde yurtiçi ve yurtdışı satışı 100.000 ton olan Kaltun'un 2000 yılı satış rakamları 900.000 tonu bulurken, satışların %50'si ihracat olarak gerçekleşmiştir.

2001 yılında Türkiye'deki ekonomik krizin iç pazardaki etkisi her ne kadar şirketin satışları üzerinde görülmüş ve 2001 yılı toplam satışları yaklaşık 800.000 tona gerilemişse de, ihracatın toplam satışlardaki payı % 70'e yükselmiştir.

2002 yılında şirketin ihracatı, yaklaşık 633.000 ton olmuştur.

2003 yılında ise, üretimi 1.200.000 ton olan Kaltun Madencilik'in ihracatı 1.000.000 tona ulaşmıştır.

2003 yılı cirosunu 28 milyon USD olarak gerçekleştiren Kaltun 2004 yılı için % 20 oranında büyüme hedeflemektedir.

Satışlarının % 80'i ihracat olan firma, üretim kapasitesinin tamamını işleyerek satmayı ve ihracatta çok daha büyük rakamlara ulaşmayı ana hedef olarak belirlemiştir. Bugüne kadar ihracat gerçekleştirdiği ülkeler şunlardır:

İtalya, İspanya, Portekiz, Fransa, Almanya, İngiltere, İsveç, Hollanda, Bulgaristan, Romanya, Polonya, Lituanya, Ukrayna, Rusya, İsrail, Birleşik Arap Emirlikleri, Umman, Suudi Arabistan, Suriye, Lübnan, Kuveyt, Mısır, Fas, Cezayir, ABD, Tayvan, Endonezya, G.Kore ve Vietnam.

Satışlarının büyük bölümünün ihracata yönelik olması nedeniyle 2003 yılında gemi işletmeciliği için kendi ekibini oluşturmaya başlayan Kaltun, 2004 yılı başında MS Mining Star Shipping Co. Ltd. - Malta ve Karya Denizcilik ve Gemi İnşaat Şirketlerini kurmuş ve Karia (15800 ton) ve Lidya (17000 ton) gemilerini satın almıştır. Firmanın kiralamasında ayrıca Şöhret (16500 ton), Kula (6000 ton), Hatice Akar (16000 ton), Yuri Dolgorukiy (18000 ton) ve Bahar K (8000 ton) olmak üzere beş gemi bulunmaktadır.

LİMAN

Türk feldspat ihracatının % 70'lik bölümünün gerçekleştiği Güllük Limanı'nda yüklemeler konveyör bantlarla yapılır ve günlük yükleme kapasitesi 3.000 tondur.

Zaman zaman Güllük Limanı'nda meydana gelen bekleme nedeniyle Kaltun İzmir, Aliağa ve Göcek Limanlarından da sevkiyat yapmaktadır.

İzmir Limanı'nda yüklemeler konveyör bantlarla yapılır ve günlük yükleme kapasitesi 8.000 tondur.

Konteynır sevkiyatları da İzmir Limanı'ndan yapılmaktadır.



While the Kaltun's sales and export figures were 100.000 tons in 1993, it reached up to 900.000 tons according to the figures in 2000, 50 % of those being the export.

Although the effects of financial crises on the Turkish economy in 2001 unavoidably reflected on the company's sales figures and in turn total sales figures decreased to 800.000 tons in 2001, the percentage of the export out of the total sales figures increased to 70%.

In 2002 the export of the company was 633.000 tons.

In 2003, the export figures of Kaltun Mining, with the total of 1.200.000 tons production, reached to 1.000.000 tons.

In 2003 Kaltun reached a turnover of 28 million USD and targets an increase of 20 % for 2004.

For the company, with the 80% exports, to manufacture its products after being processed and to achieve the highest figures in the exports have always been the main goals. So far, Kaltun has exported to many countries namely:

Italy, Spain, Portugal, France, Germany, England, Sweden, Holland, Bulgaria, Romania, Poland, Lithuania, Ukraine, Russia, Israel, United Arab Emirates, Oman, Saudi Arabia, Syria, Lebanon, Kuwait, Egypt, Morocco, Algeria, ABD, Taiwan, Indonesia, South Korea and Vietnam.

As a company whose sales are mostly export directed, in 2003 Kaltun started to set up its own team for ship management and in the beginning of 2004 established the companies called MS Mining Star Shipping Co. Ltd. - Malta and Karya Shipping and Ship Construction Co. The same year Kaltun bought the vessels Karia (15800 tons) and Lidya (17000 tons). Apart from these two vessels Kaltun has rental agreements with the five vessels; Şöhret (16500 tons), Kula (6000 tons), Hatice Akar (16000 tons), Yuri Dolgorukiy (18000 tons) and Bahar K (8000 tons).

PORTS

In Güllük Port where the 70% of Turkish feldspar export is achieved, conveyor belts are used for loading, and the daily loading capacity is 3.000 tons due to the working hours.

Because of the delay caused by the congestion in Güllük Port from time to time, Kaltun also uses İzmir, Aliağa and Göcek Ports for consignment of the goods.

In İzmir Port, the conveyor belts are used, and the daily loading capacity is 8.000 tons depending on the working hours. This port is also used for the consignment of the containers.





HİZMET VERİLEN SEKTÖRLER

Kaltun, 40 yılı aşkın bir süredir seramik ve cam sektörlerine hizmet vermekten gurur duymaktadır.

Ürünler seramik sektöründe özellikle sırsız seramik (granito) üretiminde, duvar ve yer karolarında, sır, sıhhi tesisat, porselen ve süs eşyalarının üretiminde kullanılmaktadır.

Kaltun, cam sektöründe düz cam, sofraya eşyası ve kristal üreticilerine de yurtiçi ve yurtdışında hizmet vermektedir.

Firma, belirtilen sektörler dışında kompoze taş (polyester+kuvars), boya, emaye, filtrasyon, silikon kablo ve ilgili diğer pek çok sektöre de hizmet vermektedir.

KALİTE PRENSİBİ VE KALİTE KONTROL

Sadece üretim kapasitesi olarak değil aynı zamanda üretim kalitesi olarak da Türkiye'nin lider kuruluşlarından olan Kaltun her zaman müşteri memnuniyetini hedeflemiştir.

Şirkette kalite çalışmaları ocaklarda, fabrika içi üretimde, kullanılan malzemelerde dikkatle uygulanmış ve 1995 başında ISO 9000 kalite güvence çalışmalarına başlanmıştır.

Uzun ve dikkatli çalışmalar sonucunda, 1996 yılının sonlarında ISO 9002 ile ödüllendirilerek, Türkiye'de kendi sektörünün bir ilkinde daha imza atmıştır. Kaltun, Kasım 2003'de ISO 9001:2000 Kalite Yönetim Sistemi Belgesi'ni almaya hak kazanmıştır.

Ürün kalitesi açısından, ocak üretiminden sevkiyat aşamasına gelinceye dek uygulanan tüm proseste kullanılan malzeme ve ekipman seçiminde "kalite" ana ilke olarak belirlenmektedir. Kaltun'da kaliteye verilen önemin en büyük göstergelerinden biri de Kalite Kontrol ve Ar-Ge laboratuvarlarıdır. Sürekli artan müşteri portföyüne daha iyi hizmet verebilmek amacıyla kurulan laboratuvarlar ile üretimin tüm aşamalarında gereken kontrol ve kalite denetimi yapılabilmektedir. Laboratuvarlarda, firmanın hizmet verdiği tüm sektörlerin hammaddeleri açısından gerekli olan analizlerin yapılabileceği her türlü donanım mevcuttur.

Türkiye'de sert mineral üretiminde, üretim ve ihracat kapasitesi olarak ülkenin en büyük firmaları arasında yer alan Kaltun Madencilik, 2002 Yılında Ege Bölgesi'nde Maden Üretim Sanayiinde; En Yüksek Vergiyi Ödeyen Firma, En Yüksek Yatırımı Gerçekleştiren 2. Firma, En Yüksek İstihdamı Sağlayan 3. Firma ve En Yüksek İhracatı Gerçekleştiren 2. Firma olmuştur.

2003 yılında ise Kaltun, 14.369.255 USD ihracat değeri ile Ege Bölgesi'nde En Yüksek İhracatı Gerçekleştiren Firma olmayı başarmıştır.

SECTORS BEING SERVED

Kaltun is proud of serving the sectors of ceramics and glass for more than 40 years.

In the ceramics sector, the products are particularly used in the production of porcelain tile, floor and wall tiles, glaze, sanitary ware, porcelain and goods for decoration.

As for glass sector, Kaltun serves the manufacturers producing plain glass, crystal and dinnerware on domestic and export basis. Apart from these areas, the company also serves the other related fields such as composite stone, paint, enamel, filtration, silicon cable and etc.

QUALITY PRICIPLE AND QUALITY CONTROL

Kaltun Mining is one of the leading companies in Turkey not only for its production but also for the quality of its products. Customers' satisfaction has always been the main concern for Kaltun being the pioneering company in the sector.

To ensure the highest quality, the company has strict controls over the products at every stage of production; mines, plants and the equipments used. In the beginning of 1995, the company started ISO 9000 Quality Assurance studies. After painstaking efforts, Kaltun has fulfilled the requirements and been awarded the ISO 9002 in the late 1996's; in this way Kaltun, the undersigned, owned the honour of being 'first' in its field in Turkey. In November 2003, Kaltun was also awarded the ISO 9001: 2000 Quality Management System Certificate.

To assure its current and future customers of the very highest quality, Kaltun Mining applies strict quality controls during production and in the Quality Control and Research-Development Laboratories. The laboratories are fully equipped to analyze the raw materials used by its customers in many different sectors. The laboratories also work to expand the number of companies and sectors it can serve by carrying out various research projects.

In Turkey, Kaltun Mining is one of the largest companies in the production of hard minerals regarding its capacity of production and exports. In 2002, Kaltun was awarded the following prizes in Mining Production Industry in Aegean Region: the company which paid the highest tax, the second company which made the highest investment in mining industry, the third company with the highest employment rate, and the second company with the highest export rate.

In 2003, Kaltun achieved to be the company with the highest export rate in Aegean Region with an export value of 14.369.255 USD.

Islak mekanda kaliteli yaşama dair

Living quality in wet spaces

SEREL®



ELGINKAN Holding, Yapı Grubu bünyesindeki istikrarlı çizgisinde, "Kalite" den ödün vermeyen bir üretim ve yılların birikimini profesyonel bir yönetim anlayışı ile aynı potada eritmeyi başaran SEREL; ürünlerini başta Avrupa olmak üzere dünyaya pazarlamaktadır.

Kuruluşundan bugüne kadar oluşturduğu değerler doğrultusunda yükselttiği çitanın daha üst seviyelere çıkarılması adına; Temmuz 2004 itibarı ile, SEREL Seramik A.Ş. Genel Müdürlüğü'ne Sn. Tolun VURAL getirilmiştir. Sn. Tolun VURAL'ın sektördeki deneyimi ve bilgi birikimi ile SEREL' de farklı bir pencere ve vizyon oluşturulması hedeflenmektedir.

Islak hacimlerde "Yıllarca Beraber" yaşanacak ürünler sunmayı hedefleyen SEREL A.Ş., ürün tasarımı ve geliştirme aşamasında sektörde kendi kaynaklarını kullanan ender şirketlerden biridir. Ürün geliştirme faaliyetlerinin, yeni pazarların bulunmasında olduğu kadar firmaların karlılıkları üzerinde de söz sahibi olduğunun bilinci ile; SEREL' de tasarım stratejisi, temelde "Özgün" olmaya dayanmaktadır. İster tek parça, ister takım parçası olsun, her segmentte; klonlama ve kopyadan uzak, tamamı ile özgün ürünler yaratmak, SEREL' in vizyonunun temel taşlarından biridir. Gelişmiş CAD/CAM sistemlerinin kullanıldığı Ar-Ge' de Bilgisayar destekli tasarım, üretim ve mühendislik faaliyetleri ile hayat bulan 3 boyutlu tasarımlar numerik kontrollü tezgahta bilgisayar destekli taşlı imalat sayesinde seri üretimle buluşmaktadır.

As a steady member of Construction Division; ELGINKAN Group; SEREL A.S.; who combines hi-class productivity with an experienced and professional approach; exports its products throughout international markets

Since July 2004, Mr. Tolun VURAL is appointed as "General Manager", to bring a new fresh view and vision for raising up the worth of the company.

SEREL A.S. is one of rarely companies at Turkish ceramic sanitary ware sector, who utilize its own research and development capabilities, while aiming the manufacturing of long lasting products for end-users.

With the awareness of the benefit of R&D activities upon explorations for the new markets and advanced profits; the design strategy depends on being "genuine". It is the fundamental of the company's vision to create original objects far from faking imitations.

3 dimensional designs; created by computer aided design, manufacturing and engineering activities, where state of the art CAD/CAM technology has been utilised; are junction with mass production by using computer aided numeric controlled machines.

SEREL, who is in "love" with "quality"; runs on ISO 9001 QMS since 1994. The company also proved its consistence for the improvement of ecological quality and natural resources by integrating ISO 14000 EMS into the current QMS.

1994 yılında kurduğu ISO 9001:2000 Kalite Yönetim Sistemi'ni kararlı ve istikrarlı bir çizgide uygulamaya devam eden "Kalite" sevdalısı SEREL Seramik A.Ş.; ekolojik dengeleri ve çevresel kaliteyi koruyarak devamlı yükselteceğini açıkça taahhüt etmiş ve ISO 14000 Çevre Yönetim Sistemi'ni mevcut Kalite Yönetim Sistemi'ne entegre etmiştir.

"Dünya Şirketi Olmak" adına; SEREL' de son dönemde ıslak mekan kavramına katma değer getiren teknolojiler ve teknolojik yenilikler geliştirilmektedir.

Bir yüzey teknolojisi olarak "SEREL Extraclean", özet olarak seramik yüzey üzerinde, "nano" büyüklükte partiküllerin oluşturulmasına dayanmaktadır. Silikon gibi yüzeyaktif geçici kaplamalardan farklı olarak kalıcı karakteristikler gösteren bu teknolojiye, yüzeyleri kesintisiz olarak kaplayan bir bariyer oluşturularak ; seramik ürünlerin, daha az bakımla, çok daha uzun ömürlü ve hijyenik bir kullanım imkanı sunması sağlanabilmektedir.

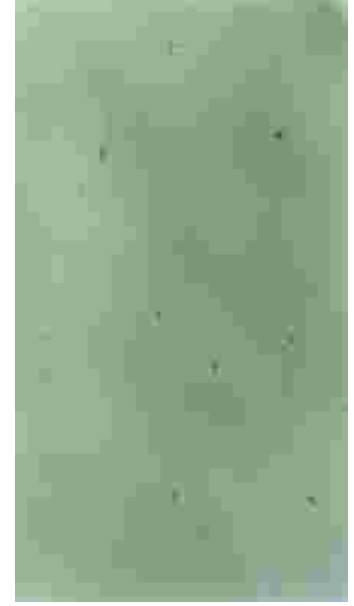
SEREL Extraclean ,

yüzeyinde kir tutmayarak bakterilerin beslenmesini; mikroskobik gözenek içermeyerek bakterilerin yerleşimini engeller ve bakterilerin seramik yüzeyde üremelerine engel olmaktadır. SEREL Extraclean; dünyada yeterliliği hususunda onaylı bir teknolojidir. Hastane, otel, alışveriş merkezleri gibi yoğun trafiğin yaşandığı mekanlarda, bakterilerin yol açtığı enfeksiyon kaynaklı hijyenik kaygıları karşılamak adına SEREL' in lanse ettiği diğer bir teknolojik yenilik, anti-bakteriyel klozet kapaklarıdır.

SEREL tarafından; toksik olmayan, her türlü hijyenik olumsuzluktan arındırılmış ve Avrupa' da ELINCS (European List Of Notified Chemicals) ; Amerika' da EPA (Environmental Protection Agency) onaylı hammadde ile üretilen klozet kapakları üzerinde 9 ayrı bakteri ve 1 mantar test edilmiş ve tamamının azaldıkları gözlenmiştir.



NORMAL Seramik Yüzey
Regular ceramic surface



SEREL Extraclean Yüzey
SEREL Extraclean Surface

In the name of being a global company; SEREL achieved new technological developments and technologies to improve wet space culture.

As a surface technology; SEREL Extraclean can be basically defined as the formation of nano-particles on the ceramic surfaces. This brand new technology has more sophisticated and permanent specifications in comparison to surface-active temporary coverings based on silicone materials. Thus a strong and solid barrier exists. With the help of this ; the whole ceramic surface provides a hygienic usage with minimum care and cleaning during the product's lifetime.

SEREL Extraclean, defects and prevents bacteria settlement on the product since it hasn't any microscobical pores and provides a slippery surface without humidity.

SEREL Extraclean;

Is an approved technology for its world-wide sufficiency. Anti-bacterial WC seats are another technological innovations launched by SEREL; to prevent potential risks for bacteria originated infections on common spaces like hospitals, hotels, public toilets etc. The non-toxic raw material of these special wc seats of SEREL are approved by EPA (Environmental Protection Agency) in USA and ELINCS (European List Of Notified Chemicals) in Europe, after they were tested with 9 different bacteria and a fungus, which were eliminated during the test periods.

EDTS; a handsfree cleaning system; as another innovation by

SEREL, aims to emphasize " the cleaning with fluent water" which basically depends on turkish cleaning traditions.

EDTS runs fully on hydro-mechanical principles and doesn't require any electrical or mechanical power supplies. In comparison to current expensive appliances integrated to the WC seats on the market, it is an economical solution while it is built-in the WC pan.

It was launched in 2 different models; recessed and fixed types. From hygienic point of view, soap and water do not always obtain the accurate cleaning. Especially, the cleaning of hands and nails are very critical .

Yine SEREL tarafından "Akan Su İle Temizlik" kavramında çitayı yükseklerle taşımak üzere geliştirilen EDTS "El Değmeden Taharetlenme Sistemi", günümüzde yoğun bir şekilde işlenen ve olmazsa olmazlardan klasik taharet sistemi anlayışının ötesinde bir çözümdür.

Tamamen hidromekanik prensipler ile çalışan EDTS; herhangi bir dış etmen ya da elektrik kuvveti gereksinimi bulunmayan, pazarda mevcut ve sıkça işlenen; klozet kapağına entegre , pahalı sistemlerin aksine, klozetlere entegre çözümlenmiş ve ekonomik anlamda da avantaj sağlayan bir kurgu içermektedir.

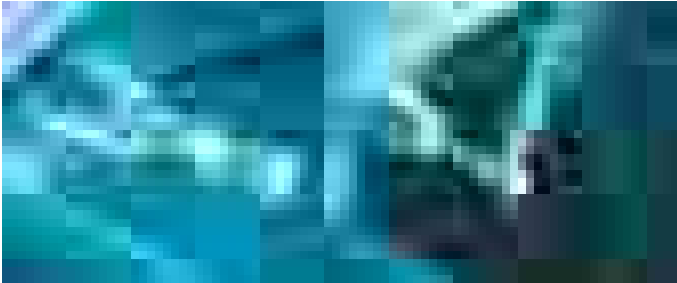
Gizli enjektörlü ve su divizörlü olmak üzere , 2 ayrı tipte son kullanıcıya sunulan EDTS; çevresel etkileri itibarı ile normal taharet sistemlerine göre daha az tuvalet kağıdı kullanımı gereksinimi doğurmaktadır.

En aktif temizlik maddeleri kullanıldığında dahi eller ve özellikle tırnakların tam anlamı ile temizlenemediği düşünülürken; EDTS kapsamındaki sistemler; ellerin tuvalet sonrası temizlik işlemi ile temasını keserek, günlük hayatta "Hijyen" kavramına değer katmaktadır.

SEREL' in kendisine çizdiği yol; diğer ELGİNKAN Holding kuruluşları gibi son kullanıcıya "Yıllarca Beraber" yaşanacak ürünler sunmaktan geçmektedir. Bu bağlamda, SEREL A.Ş., son kullanıcıya kaliteli ürünler sunarak yaşam kalitelerini yükseltmeyi ve geliştirmeyi hedeflemektedir.



Gizli enjektörlü, lineer hareketli EDTS
Recessed unit.



Gizli enjektörlü, lineer hareketli EDTS
Fixed unit.



With EDTS, the contact of hands and the genital area come to an end and a small piece of toilet paper is used for drying purposes only.

With less toilet paper waste, EDTS ensures natural resources regarding to ecological values.

Like other ELGİNKAN Group member companies, the path of SEREL is passing through creating a wide range of life-time reliable quality products, to raise its customer's living qualities . .

