

Elektrik santralinden, kültür yuvasına

SANTRALİSTANBUL

From a power plant to a home of culture

İstanbul'un yetmiş yıl elektrik ihtiyacını karşılayan sonra yirmi yıl unutilan Haliç'teki Silahtarağa Elektrik Santrali, bugün yeni bir yüzle kültür hayatımızdaki yerini aldı. Santralistanbul, tarihi dokusu, çevresiyle kurduğu ilişki ile bugün bir kültür, sanat ve eğitim merkezi oldu.

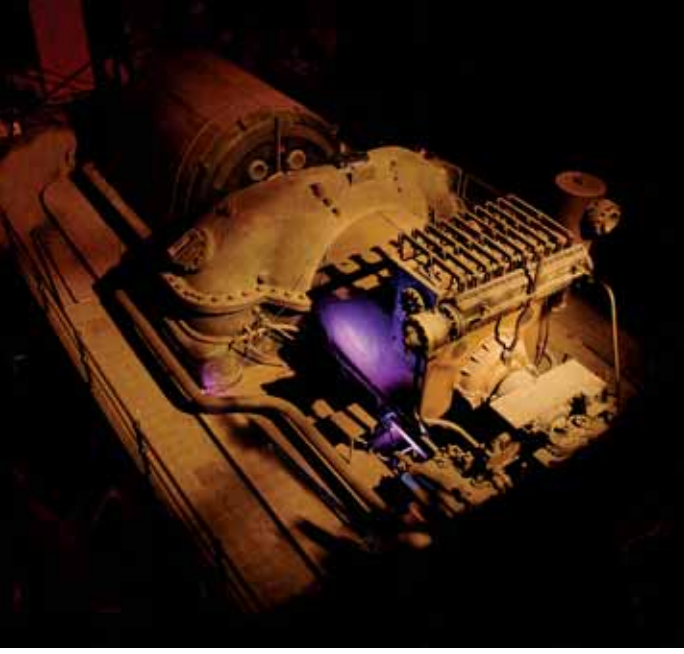
Silahtarağa Power Plant on the Golden Horn, which satisfied the electricity demand of Istanbul for seventy years and was forgotten for twenty, took its place today in our cultural life sporting a new face. Santralistanbul became a center of culture, art and education today with its historical texture and the relationship it set up with its environment.



Osmanlı İmparatorluğu'nun ilk enerji santraliydi, Silah-tarağ-a... 1914-1983 yılları arasında İstanbul'un elektrik ihtiyacını karşılayan 118 dönüme yayılmış santral, bugün artık bir sanat ve bilim yuvası... İstanbul'un yeni kültür ve eğitim merkezi... Silah-tarağ-a Elektrik Santrali'nde bir kültür yuvası oluşturma fikriyle başlayan süreç, sponsorların ve akademi dünyasının verdiği destekle gerçeğe dönüştü. 2004 yılında Bilgi Üniversitesi'nin, köhne ve terk edilmiş santrali kiralamasıyla başladı her şey... Amaç, İstanbul'da farklı kültürlerin bir araya geldiği, yaratıcı düşünce ve çalışmaların toplandığı bir kültür, sanat ve eğitim platformu oluşturmaktır. İstanbul'un tarihine tanıklık edecek binanın dış ve iç mekânlarında gerçekleştirilecek yenileme çalışmaları için bir yılda hazırlanan projeler Anıtlar Kurulu tarafından onaylanınca çalışmalar hız kazandı. Projenin merkezinde yer alan binalar restore edildi. Tarihi dokunun çevresiyle kurduğu ilişki dikkate alınarak, Haliç'teki bu eski yapı ünlü mimarlar Nevzat Sayın, Emre Arolat ve Han Tümer-tek'in'den oluşan bir ekip tarafından modern bir sanat ve bilim yuvasına dönüştürüldü. İstanbul Bilgi Üniversitesi, Ciner ve Doğuş grupları ile Laureate Education Inc. stratejik kurucu ortaklığında, Kale Grubu ve İstanbul Büyükşehir Belediyesi, Türk Prysmian Kablo ve Sistemleri A.Ş., Siemens Sanayi ve Ticaret A.Ş. ile Eyüp Belediyesi'nin katkılarıyla Santralistanbul, 2007 yılı eylül ayında "Modern ve Ötesi" sergisiyle hizmete açıldı. Yirmi sekiz tane yapının bulunduğu büyük bir alana yayılan bu projede yedi bölüm bulunuyor: Çağdaş Sanatlar Müzesi, Enerji Müzesi, Kütüphane ve Bilgi Merkezi, Uluslararası Rezidans Programı ve Atölyeler, Eğitim ve Atölyeler, Rekreasyon Alanları ve Sanat Sokağı.

It was the first power plant of the Ottoman Empire, Silah-tarağ-a... The plant spread over 18 donums satisfying the electricity demand of Istanbul from 1914 to 1983 today is a home of art and science... Istanbul's new culture and education center... The process starting with the idea of forming a culture center at Silah-tarağ-a Power Plant came through with the support of sponsors and the academic world. Everything started when Bilgi University rented the run down and abandoned power plant in 2004... The objective was forming a platform of culture, art and education in Istanbul where different cultures merged and creative ideas and activities came together. When the designs prepared in one year for the renovation work to be effected on the exterior and interior spaces of the building which would witness Istanbul's history were approved by the Board of Monuments, efforts gained speed. Taking into account the relationship set up by the historical texture with its environment, this old structure in the Golden Horn was transformed into a modern home of art and science by a team consisting of famed architects named Nevzat Sayın, Emre Arolat and Han Tümer-tek'in. Santralistanbul was launched with the exhibition "Modern and Beyond" in September 2007 with Istanbul Bilgi University, Ciner and Doğuş Groups and Laureate Education Inc. strategic founders with contributions from Kale Group and Istanbul Metropolitan Municipality, Türk Prysmian Kablo ve Sistemleri A.Ş., Siemens Sanayi ve Ticaret A.Ş. and Eyüp Municipality. The project, spreading over a large area containing 28 buildings, has seven sections: Contemporary Arts Museum, Energy Museum, Library and Information Center, International Residence Program and Workshops, Education and Workshops, Recreation Areas and Art Street.





Haftanın her günü açık

Santralistanbul, sahip olduğu bölümleriyle ne müze ne de bir kültür merkezi... İstanbul'un Avrupa'daki kentler arasında kültür alanında söz sahibi yapacak modern bir başyapıt. Haftanın her günü açık olan Santralistanbul, çevre sakinlerinin de yararlanabileceği bir üretim merkezi. Çünkü bu merkezin tek amacı sergilemek değil; aynı zamanda eserlerin üretimi gerçekleştirip, insanlarda paylaşılıp tartışılmasını sağlamak. Merkezde yer alacak en önemli bölümlerden biri olan Çağdaş Sanatlar Müzesi'nde dünya çapında ve Türkiye'nin her yanından gelen sanat eserleri sergileniyor.

Silahtarağa Elektrik Santrali'nin enerji üretim tesisleri ve kontrol salonunun bulunduğu mekânlarda ise bir Enerji Müzesi kuruluyor. Yirminci yüzyıl Avrupa endüstrisi eserlerinin korunduğu bu bölümde, endüstri ve enerji mirası, dünyada ve Türkiye'de enerji üretiminin öyküsü, dünyada enerjinin geleceği ve enerjinin dönüşüm olanakları çağdaş bir yaklaşımla ele alınıyor. Bu konuda kaynak arayanlar için Santralistanbul yine çok önemli bir merkez işlevi görüyor. 500 bin kaynağın bulunduğu kütüphane haftanın her günü geç saatlere kadar açık. Gerek



Open every day of the week

Santralistanbul is neither a museum, nor a culture center with the sections it features... It is a modern masterpiece which will allow Istanbul to have a say in the area of culture among cities in Europe. Open every day, Santralistanbul is a production center from which the members of the community can also utilize. Because the only purpose of this center is not just to exhibit; it is also producing works allowing them to be shared and discussed by people. Art works which are world scale and coming from all over Turkey are on display at the Contemporary Arts Museum which is one of the most important sections of the center.

An Energy Museum is being set up on areas containing the energy generation facilities and the control hall of the Silahtarağa Power Plant. The industrial and energy heritage, the history and energy generation in the world and Turkey, the future of energy in the world and energy recycling capabilities are addressed with a contemporary approach in this section where twentieth century European industry products are conserved. Santralistanbul once again serves as a very important center for those looking for sources in this area. The library with 500,000 sources is open till late hours



Santralistanbul'un bölümleri

Silahtarağa Elektrik Santrali'nin üretim faaliyetinin son bulmasının ardından yıkılan iki kazan dairesi yerine inşa edildi. Yedi bin metrekarelik yapıda, eski binaların formu korundu. Yapı, Emre Arolat tarafından tasarlandı.

Enerji Müzesi: Eski elektrik santralinin 1 ve 2 numaralı makine dairelerinin tesisin çalıştığı dönemdeki haliyle korunarak dönüştürülmesi sonucunda oluşturuldu. Binanın dönüşümüne yönelik mimari proje Han Tümertekin tarafından tasarlandı.

Kütüphane ve Bilgi Merkezleri: Elektrik santralinin eski kazan daireleri, kütüphane ve bilgi merkezine dönüştürülmekte.

Uluslararası Rezidans: Elektrik Santrali'nin lojmanları, sanatçı, mimar, tasarımcı ve düşünürlerin değişen sürelerle ağırlanacağı rezidanslara dönüştürüldü.

Eğitim Yapıları: İstanbul Bilgi Üniversitesi'nin çeşitli lisans ve yüksek lisans programlarının yer alması için oluşturulan yapılardır.

Rekreasyon Alanları: Santralistanbul'da ziyaretçilerin dinlenme ve eğlence ihtiyaçlarına cevap veren bahçe ve kafeterya alanları yer almaktadır.

Santralistanbul's sections

Two boiler rooms demolished after production came to an end at Santralistanbul Power Plant were rebuilt. The form of old buildings was preserved in the seven thousand square meter structure. The building was designed by Emre Arolat.

Energy Museum: Was formed by transformation of the engine rooms 1 and 2 of the old power plant being preserved in their state when the facility was operational. The architectural drawings for the transformation of the building were prepared by Han Tümertekin.

Library and Information Centers: Old boiler rooms of the power plant are being transformed into a library and information center.

International Residence: The lodgings of the Power Plant were converted into residences where artists, architects, designers and philosophers will be entertained for varying periods.

Educational Buildings: These are buildings formed to host various undergraduate and graduate programs of Istanbul Bilgi University.

Recreation Sites: These include the gardens and cafeteria areas answering the recreational and leisure needs of visitors at Santralistanbul.

yurt içinden gerekse yurt dışından sanatçı, bilim adamları ve öğrencileri ağırlamak için düşünülen Rezidans Programı da bulunuyor. Bundan onlarca yıl önce santralin çalışanlarının kaldığı lojmanlar artık proje geliştirmek üzere İstanbul'da bulunan kişileri ağırlıyor.

Eğitim programlarından ise ilköğretim çağındaki öğrenciler faydalaniyor. Enerji Müzesi'nin giriş katında hazırlanan özel parkurda, 8-14 yaş grubundaki çocuk ve gençlerin sanatla tanışmaları sağlanıyor. Edindikleri izlenimleri okullarında sürdürebilmeleri için Milli Eğitim Bakanlığı ile ortak bir sanat programı gerçekleştiriliyor. Ayrıca kurulacak olan Kent Araştırmaları Laboratuvarı'nda üretilen projelere başta Haliç bölgesindekiler olmak üzere hemen herkesin katılması sağlanarak yeni istihdam olanaklarının yaratılması hedefleniyor. Santral İstanbul'un arkasındaki çarşı alanı ise Eyüp Belediyesi'nin işbirliğiyle yeniden tasarlanıp Sanat Sokağı'na dönüştürülüyor. Türkiye'den ve Avrupa'dan sanatçıların birlikte çalışacakları bu sokakta üretilenler aynı zaman da sergilenabiliyor. Santralistanbul, hem çevresiyle kurduğu etkileşimle hem de kültür, sanat ve bilim faaliyetleri ile 2010 Avrupa Kültür Başkenti İstanbul'a yaklaşıyor.

every day of the week. The project also includes the Residence Program tailored for entertaining artists, scientist and students both from within and also outside the country. The lodgings where decades ago power plant employees resided, now host those who are in Istanbul to develop projects. On the other hand, primary school age students make use of the educational programs. It is ensured that children and youth in the 8-14 age group become familiar with art at the special course prepared on the ground floor of the Energy Museum. An art program in conjunction with Ministry of National Education is carried out so that they can pursue the impressions they get in their schools. Also, creation of new employment is targeted by allowing almost everyone lead by those in the Golden Horn area to participate in the projects generated at the Urban Research Laboratory to be founded. The market area behind Santralistanbul is transformed into an art street being redesigned in collaboration with Eyüp Municipality. Wares to be produced at the street where artists from Turkey and Europe will work together are also exhibited at the same time. With the interaction it sets up with the environment and its cultural, artistic and scientific activities, Santralistanbul is befitting of 2010 European Culture Capital Istanbul.